

# エコバスリフォーム®

ecology and economy

---

## 総合カタログ



株式会社バスシステムデザイン研究所

エコバスリフォーム® × S D G s  
ecology and economy

カーボンニュートラルの実現に向けて  
壊さないサステナブル工法で浴室リフォームしませんか？  
エコで高品質なうえに、デザイン性もプラス  
浴室リフォームで快適なバスタイムを



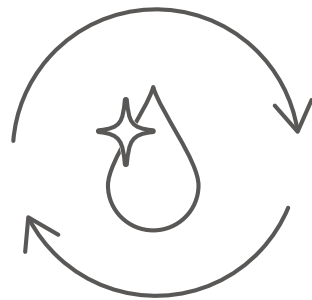
地球に優しいリフォーム



- ▶壊さずに改修するため廃棄物と騒音も最小限に
- ▶環境配慮型の塗料を使用
- ▶リサイクル可能な建材を積極的に使用



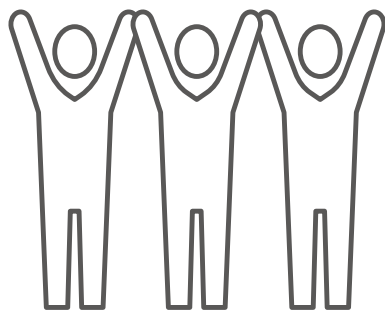
快適な浴室の提案



- ▶今よりもさらに安全で快適な浴室空間の提供
- ▶抗菌防カビ仕様の素材で清潔に
- ▶汚れがつきにくく簡易な清掃で綺麗をキープ



ディーセントワークの推進

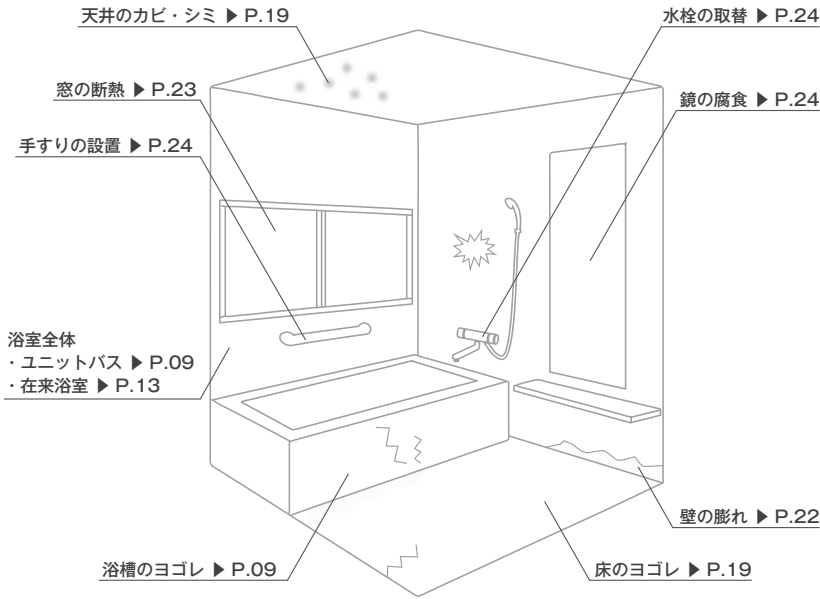


- ▶若手社員への充実した研修制度
- ▶社会に信頼される企業を目指す
- ▶分け隔てなく意見の言いやすい職場環境



いろいろなお悩みに合わせた  
 リフォームが可能

浴室の様々なお困りごとに対して、  
 最適なリフォーム方法をご提案いたします



**スリフォーム®**
(浴室吹付塗装工法)
▶ P.05 ~

不具合が起きている症状も補修し、  
浴室や浴槽に直接吹き付け塗装をしてつるりとした仕上がり。

**パネリフォーム®**
(化粧パネル工法)
▶ P.11 ~

既存の壁を壊さず、化粧パネルを上から貼り付けることで、  
在来浴室もユニットバス風に。フラットな壁でお手入れらくちん。

**ハリフォーム®**
(化粧フィルム工法)(床シート貼り)
▶ P.15 ~

抗菌・防カビ性のあるシートでメンテナンスが簡単に。  
短工期で施工できるので、お手軽な模様替えとしてもおすすめ。

**各種補修**
▶ P.21 ~

壁の下部に発生しがちなサビによる膨れや、浴槽の亀裂など  
部分的に気になる場所だけのちょっとした補修も可能。

INDEX

各種工法紹介

スリフォーム (吹付塗装 / シングルコート)	5
スリフォーム (吹付塗装 / ダブルコート)	7
パネリフォーム (化粧パネル貼り)	11
ハリフォーム (化粧フィルム貼り)	15
ハリフォーム (床シート貼り)	17

各種補修

FRP ライニング、FRP 防水	21
サビ巾木補修、床のたわみ補修	22
その他施工	23

工事までの流れ	25
見積依頼方法 (写真の撮り方)	26
Q & A	27
お手入れ方法	28
会社概要	29
事業所一覧	30



## あらゆる素材に対応

FRP、人工大理石などあらゆる素材に対応

## お手入れ楽チン

汚れが付着しにくくなり、お掃除がラクチンに！

## 短工期

施工日数も 2 日～ 3 日で負担も少ない

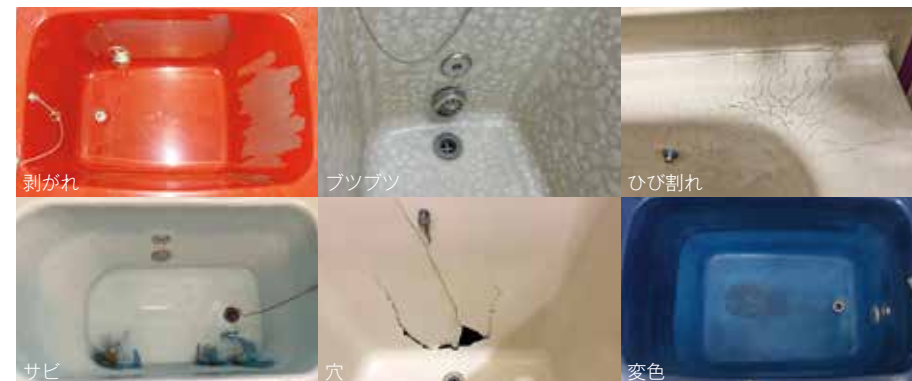
## 仕上がりの美しさ・高耐久性

耐久性・耐候性・耐薬品性に優れ、肉持ち感のある  
高光沢な仕上がり



## あらゆる素材・症状に対応

FRP、人工大理石などあらゆる素材に対応。浴槽はもちろん、浴室にあるカウンターや浴槽エプロン等、3 次曲面の基材や部材にも塗装することができます。床や壁、天井にも塗装可能なので浴室全体を綺麗にすることが出来ます。



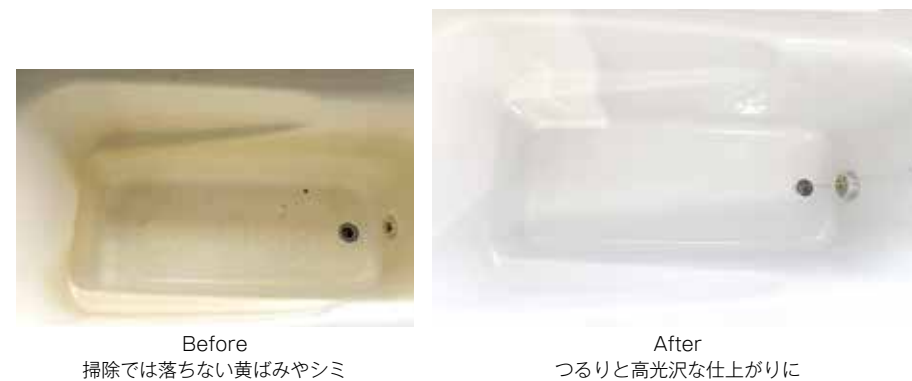
## 仕上がりの美しさ・高耐久性・安全性

当社オリジナル塗料『エコバスコート』は  
耐久性・耐候性・耐薬品性に優れ、環境配慮型  
(PRTR 法届出対象外) の安心・安全な塗料です。  
肉持ち感のある高光沢な仕上がりで、水垢や石  
鹸カスなどの汚れが固着しにくくゴシゴシ洗  
いを必要としないため、キレイな状態で長くお使  
いいただけます。



## 既存の浴室を壊さない

一般的な浴室リフォーム工事ではユニットバス  
や浴槽を丸ごと交換しますが、ヌリフォーム®  
では既存の浴室を修理して吹き付け塗装を行  
います。経年で劣化した浴室が新品のように仕上  
がるだけでなく、廃材もゴミ袋 1 つ分で環境に  
も優しい。



## カラーバリエーション (一例)



オーダーカラーも可能です。



## 施工の流れ

施工日数 2 日

1 日目

2 日目

機器の取り外し・下地調整

吹付塗装

仕上げ処理  
機器の設置



下地研磨



パテ打ち



養生



ダクト排気中



磨き仕上げ  
設備機器復旧

## がっちり密着

「ベースコート」を塗布してから「トップコート」を塗布するダブルコートで密着度を高めます。

## 高級感ある仕上がり

クリアー・クリスタルフレーク仕様でさらに綺麗な仕上がりに

## ホーロー浴槽やタイルにはダブルコート

ホーロー浴槽やタイルなど、表面がガラス層で覆われている素材の場合、より密着性を高めるために「ベースコート」を塗布してから「トップコート」を塗布するダブルコートで仕上げます。経年劣化で巣穴(小さい穴)やプリスター(膨れ)等が発生している場合にもベースコートの吹付塗装を行うことで、劣化した部位が浮き上がり、的確な補修が行えます。仕上げに高光沢のトップコートを吹付塗装し完成です。



## クリアー塗装でより綺麗に

より綺麗で透明感のある仕上がりを求めるならクリアー塗装がお勧めです。カラーコート×クリアーコートの組み合わせでアクリル人大風に仕上がります。カラーコートの上に比べ肉持ち感のある見た目になります。またクリアーを上塗りすることでカラー塗膜の保護にもなり、より綺麗な状態が長続きます。



## クリスタルフレーク仕様で意匠性アップ

職人の高度な技術で、クリスタルフレーク仕様に仕上げることも可能です。色味はオーダーで調色できますので、お気軽にお問い合わせ下さい。



## カラーバリエーション (一例)



オーダーカラーも可能です。



## 施工の流れ

施工日数 3 日

1 日目

2 日目

3 日目

機器の取り外し  
下地調整

1 回目の吹付塗装

2 回目の吹付塗装

仕上げ処理  
機器の設置



機器取り外し



ベースコート吹付塗装



トップコート吹付塗装



コーキング打設で防水処理



### ユニットバス 浴室全体塗装

【施工日数】 2日間  
【物件】 賃貸マンション

- 【施工内容】
- ・ヌリフォーム / 浴室全体（オフホワイト）
  - ・ハリフォーム / 床（グレー）
  - ・設備交換



### ホーローサビ補修 浴槽塗装

【施工日数】 3日間  
【物件】 戸建て

- 【施工内容】
- ・FRP ライニング補修
  - ・ヌリフォーム ダブルコート / 浴槽（ライトピンク）



### 3点ユニットバス 浴室全体塗装

【施工日数】 2日間  
【物件】 ホテル

- 【施工内容】
- ・ヌリフォーム / 浴室全体（オフホワイト）
  - ・ハリフォーム / 床（ブラック）
  - ・鏡設置



### カラスステンレス剥がれ補修 浴槽塗装

【施工日数】 3日間  
【物件】 戸建て

- 【施工内容】
- ・ヌリフォーム ダブルコート / 浴槽（アイボリー）



### 浴槽塗装

【施工日数】 2日間  
【物件】 賃貸アパート

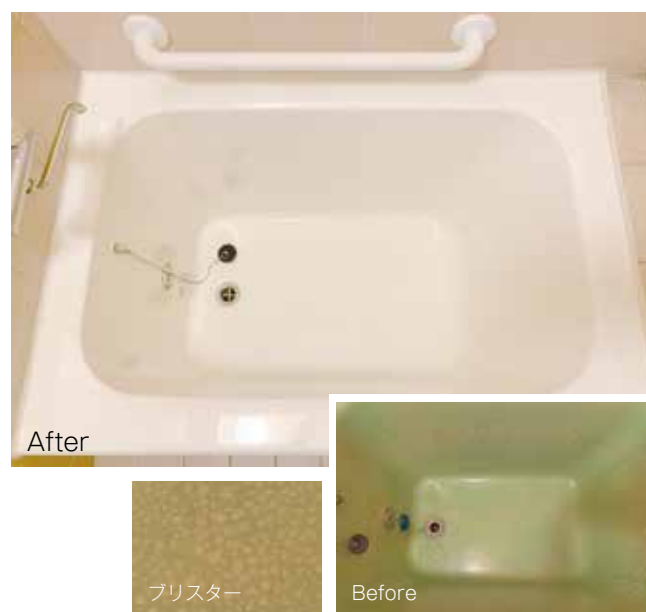
- 【施工内容】
- ・ヌリフォーム / 浴槽（アイボリー）



### 人大浴槽ブリスター補修 浴槽塗装

【施工日数】 3日間  
【物件】 戸建て

- 【施工内容】
- ・FRP ライニング補修
  - ・ヌリフォーム ダブルコート / 浴槽（アイボリー）



### ハーフバン塗装

【施工日数】 2日間  
【物件】 賃貸マンション

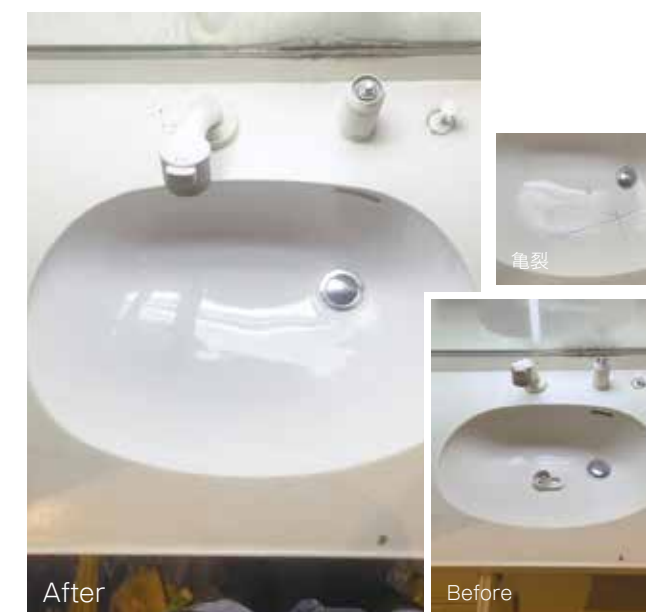
- 【施工内容】
- ・ヌリフォーム / ハーフバン（オフホワイト）
  - ・ハリフォーム / 床（ホワイト）



### 洗面ボウルの亀裂補修 洗面ボウル塗装

【施工日数】 1日間  
【物件】 賃貸マンション

- 【施工内容】
- ・洗面ボウル FRP ライニング補修
  - ・ヌリフォーム / 洗面ボウル（オフホワイト）



# パネリフォーム®（化粧パネル貼り）

既存の壁や天井を壊さず上から化粧パネルを貼り付ける工法です。

## 在来浴室もユニットバス風に

壁面タイルのひび割れ、凹凸のある壁面にも対応して施工します。

## お手入れらくらく

フラットな仕上がりでお掃除楽々！

## 保温性アップ

冷気が直接当たらず保温性がアップします。

## 廃棄物は最小限

解体無しで施工するため、廃材や騒音を大幅に軽減します。



### 施工の流れ

施工日数 2 日

1 日目

2 日目

機器の取り外し  
下地調整

パネル加工

パネル貼り付け

防水処理  
機器の設置



機器取り外し



バックアップ材で  
下地を平滑に



採寸しながら現地でカッターにてカット



カンナでミリ単位の調整



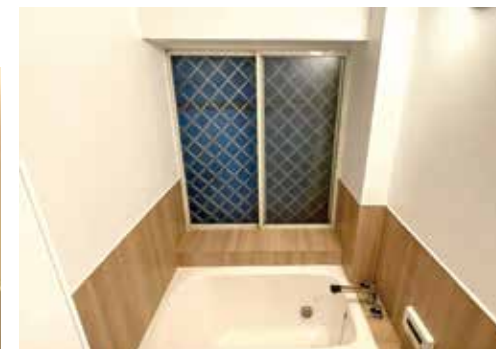
コーキング打設で防水処理

## ユニットバスが入らない変形浴室に最適

狭小の浴室・梁がある・天井に傾斜が付いているなどの複雑な形状の浴室の場合、ユニットバスが入らないケースが大半です。パネリフォーム®は3mm厚の化粧パネルを現地でカットして施工するため、既存サイズにピッタリ合わせた仕上がりになり、浴室空間も狭くなりません。既存の形状・サイズと同等のままでユニットバス風に仕上がります。



Before



After

## お手入れらくらく

抗菌・防カビ仕様のフラットな化粧パネル。石鹸カスや皮脂汚れが付着しにくいためゴシゴシ洗いが不要で、お掃除がとても楽になります。窓まわりやドアまわり、浴槽カウンターなどの細かい部位にも化粧パネルを貼ることができ、既存の形状そのままに美装できます。



## 廃材や騒音を大幅に軽減

パネリフォーム®は、既存下地に対して化粧パネルを直接ボンドで貼り付けるため解体作業を必要とせず、廃材や騒音がほとんど発生しません。厚みのある発泡樹脂パネルを貼ることで壁の凹凸を拾わないため下地調整などの手間も省けます。



## カラーバリエーション（一例）





## 狭小 在来浴室 浴室全体パネル貼り

【施工日数】 2日間  
【物件】 戸建て

- 【施工内容】
- ・パネリフォーム / 天井、壁 (1面：モザイクタイル柄、他：単色)
  - ・ハリフォーム / 床 (ブラック)



## 変形 在来浴室 浴室全体パネル貼り

【施工日数】 4日間  
【物件】 戸建て

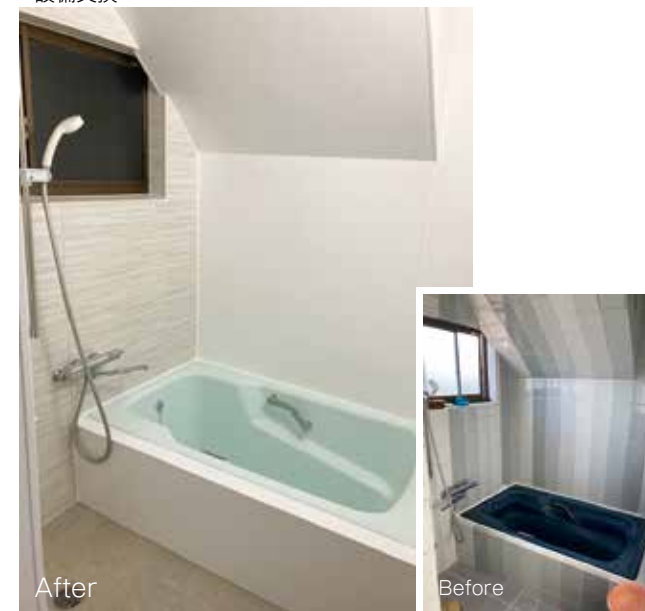
- 【施工内容】
- ・ヌリフォーム / 浴槽 (オフホワイト)
  - ・パネリフォーム / 天井、壁 (腰下：モザイクタイル柄、他：単色)
  - ・ハリフォーム / 床 (テラゾーグレー)
  - ・設備交換



## 変形 在来浴室 浴室全体パネル貼り

【施工日数】 6日間  
【物件】 戸建て

- 【施工内容】
- ・ヌリフォーム ダブルコート / ホーロー浴槽 (ライトブルー)
  - ・パネリフォーム / 天井、壁 (1面：抽象柄、他：単色)
  - ・ハリフォーム / 床 (ベージュ)
  - ・設備交換



## 団地型浴室 浴室全体パネル貼り

【施工日数】 5日間  
【物件】 公営住宅

- 【施工内容】
- ・浴槽交換
  - ・パネリフォーム / 天井、壁 (全面：石目)
  - ・ハリフォーム / 床 (ホワイト)
  - ・備品交換



## タイルユニットバス 浴室全体パネル貼り

【施工日数】 3日間  
【物件】 賃貸マンション

- 【施工内容】
- ・ヌリフォーム / 浴槽、天井 (オフホワイト)
  - ・パネリフォーム / 壁 (1面：抽象柄、他：石目)
  - ・ハリフォーム / 床 (テラゾーライトグレー)
  - ・設備交換



## ユニットバス アクセントパネル貼り

【施工日数】 2日間  
【物件】 戸建て

- 【施工内容】
- ・パネリフォーム / 壁 1面 (モザイクタイル柄)
  - ・ハリフォーム / 床 (アイボリー)
  - ・浴室テレビ撤去



## 壁収納パネル撤去 浴室壁パネル貼り

【施工日数】 1日間  
【物件】 賃貸マンション

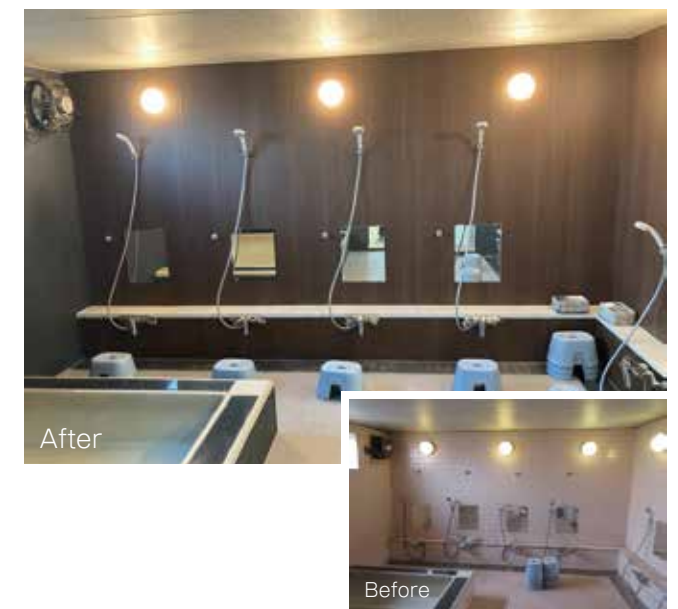
- 【施工内容】
- ・壁収納パネル撤去
  - ・パネリフォーム / 壁 1面 (単色)
  - ・設備交換



## 大浴場 浴室全体パネル貼り

【施工日数】 4日間  
【物件】 会社

- 【施工内容】
- ・パネリフォーム / 天井、壁 (2面：木目、他：抽象柄)
  - ・ハリフォーム / 床 (テラゾーグレー)





既存の壁や天井を壊さずに化粧フィルムを貼り付ける工法です。

## 解体なしで短工期

施工日数はたった 1 日。気になるところを気軽にプチリフォームできます。

## 抗菌・防カビ仕様

水まわりには抗菌・防カビ仕様の化粧フィルムが◎

## 汚れがつきにくい

耐久性・耐汚染性に優れ、水拭き等で簡単お手入れ！

## 浴室以外にも施工可能

内外装用の高機能性粘着化粧フィルムは、下地が平滑であれば何にでも貼ることができます。



### 施工の流れ

施工日数 1 日

1 日目

機器の取り外し

下地調整

シート貼り付け

防水処理  
機器の設置



機器取り外し



脱脂



パテ打ち



空気を抜きながら圧着



設備機器復旧

## POINT

### 抗菌・防カビ仕様でメンテナンスも容易

化粧フィルムは水まわり専用の抗菌・防カビ仕様のものを使用。乾きやすい・汚れが落ちやすい・カビを防ぐといった機能を持ちます。これらの素材でリフォームすることで、日々の浴室のお掃除が格段に楽になります。



### 手軽にデザインチェンジ

浴室を壊すことなくイメージチェンジさせることができ、壁紙感覚で模様替えを楽しめます。上貼りするだけなので短工期かつ大幅なコストカットが可能です。



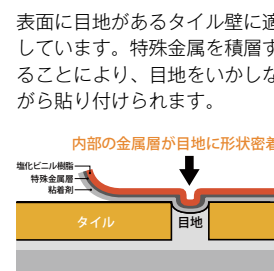
Before  
寒々しい青系のフィルムデザイン



After  
温かみのある木目調フィルムにチェンジ！

### タイル壁の上から貼れる特殊フィルムも

既存タイルの上から直接貼ることができる特殊フィルム「ネオタイル」。特殊金属が積層されているため、タイル目地の凹凸も形状通りに密着させて貼ることができ目地を活かした美しい仕上がりになります。粘着面も防カビ仕様で、下地のカビ繁殖も抑制。災害時のタイル割れによる二次災害を防ぐ対策としてもお勧めです。



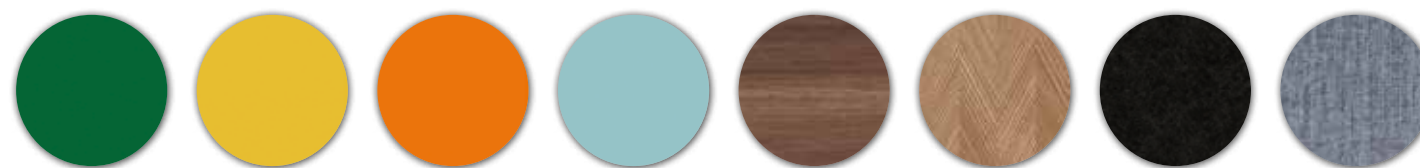
汚れた壁も…



目地を活かしながら綺麗に！



### カラーバリエーション（一例）





## 床には浴室専用 CF シート

約半日で施工完了するので、  
床だけ手軽にリフレッシュできます。

## 優れた断熱性

ヒートショック対策としても大人気です！

## 滑りにくい！高い防滑性

水に濡れても滑りにくい構造になっています。

## タイル床でも大丈夫

既存の床をそのまま下地として活用するため、  
粉塵や廃棄物を最小限に抑えることができます。



## 施工の流れ

施工日数 1 日

1 日目

下地調整

シート貼り付け

防水処理

タイル下地の場合



目地埋め

FRP 下地の場合



サンダーで平滑に



ローラーで圧着



床材専用コーキングで防水処理

## POINT

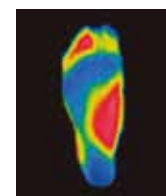
## 浴室専用的高機能性 CF シート

浴室用 CF シートは、防滑性・清掃性・クッション性・断熱性・水はけ性に優れた高機能性の床材です。既存床の上から貼るだけなので、施工は約半日程度で終了します。FRP 床はもちろんタイル床にも施工が可能です。

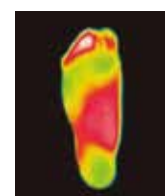


## ヒートショック対策に◎

クッション性のある発泡シートなので、断熱性に優れています。既存の床がタイルの場合、冬場はかなり冷えますが床材を貼ることによって優れた断熱効果で素足で触れてもヒヤツとしにくく、ヒートショックのリスクを軽減できます。クッション性があるので、万が一の転倒時にも衝撃を吸収します。



一般磁器タイル



バスナフローレ

※東リ社内データ測定値 保証値ではありません

ヒートショック対策



安全の2段階え

滑りにくく、柔らかい

## 既存の床を壊さずに施工可能

タイル床でも壊さずに上貼りできます。タイル目地を埋めてから上貼りするので、目地を拾いません。壊さないで廃材や騒音も出ず、環境に優しいエコロジーな工法です。



Before



After

## カラーバリエーション (一例)

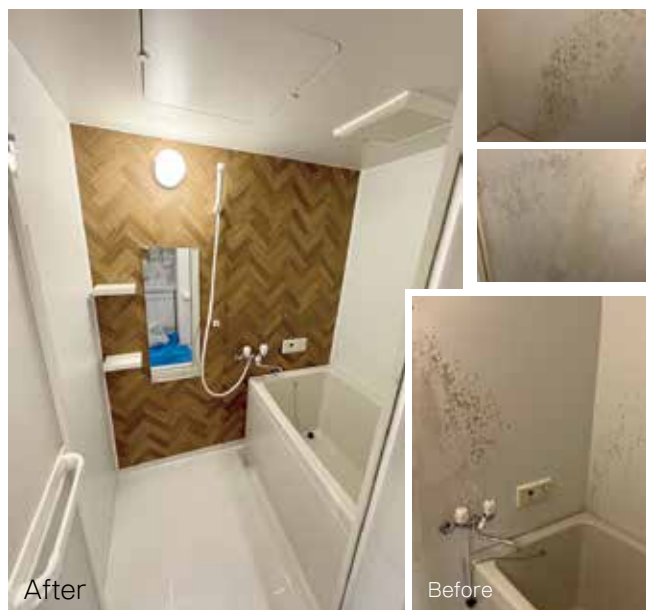




## 汚れた壁に 壁全面シート貼り

【施工日数】 1 日間  
【物件】 賃貸マンション

【施工内容】  
・ハリフォーム / 壁全面 (1 面：木目、他：単色)



## キッチン扉シート貼り

【施工日数】 1 日間  
【物件】 賃貸マンション

【施工内容】  
・ハリフォーム / キッチン扉 (木目)



## ユニットバス アクセントシート貼り

【施工日数】 1 日間  
【物件】 賃貸マンション

【施工内容】  
・ハリフォーム / 壁 1 面 (石目)  
・備品設置



## 既存タイル剥離 床シート貼り

【施工日数】 1 日間  
【物件】 賃貸マンション

【施工内容】  
・既存床タイル剥離  
・ハリフォーム / 床 (テラゾーグレー)



## ユニットバス 床シート貼り

【施工日数】 1 日間  
【物件】 賃貸マンション

【施工内容】  
・ハリフォーム / 床 (ライトベージュ)



## 在来浴室 タイル床シート貼り

【施工日数】 1 日間  
【物件】 戸建て

【施工内容】  
・ハリフォーム / タイル床 (ピンク)  
・設備交換



## キッチン扉・洗面台扉 シート貼り

【施工日数】 1 日間  
【物件】 分譲マンション

【施工内容】  
・ハリフォーム / キッチン扉 (木目)  
・ハリフォーム / 洗面台扉 (木目)



## 玄関ドア シート貼り

【施工日数】 1 日間  
【物件】 分譲マンション

【施工内容】  
・ハリフォーム / 玄関ドア (石目)



## 各種補修

### FRP ライニング

#### 割れや亀裂を元通りに！

FRP ライニング補修とは、浴槽や収納パネルなど樹脂成型品の亀裂・破損箇所に対し、FRP（繊維強化プラスチック）を成形し再生させる技術です。不飽和ポリエステル樹脂とガラスクロスを積層して FRP を成形し、耐久性や強度を上げて再生させます。



2日～3日

下地の研磨

ガラスクロス敷設  
樹脂塗布

FRP ライニング層の  
仕上げ

吹付塗装で仕上げ



塗装範囲に対して下地処理



FRP ライニング層の積層



パテ打ちで平滑に



仕上げの吹き付け塗装で補修完了

### FRP 防水

#### 在来浴室の漏水対策に◎

既存の浴室を壊さずに施工するため、短工期・低コスト。  
どのような形状にも施工可能です。



1日～

下地処理

防水材塗布

防水層の保護

乾燥



床表面の研削



防水用の樹脂の塗り重ね



トップコート塗布



一晚乾燥

### サビ巾木補修

#### 部分補修で直せます！

集合住宅用ユニットバスの壁によく使用されている塩ビ銅板は、芯材が銅板（鉄板）の場合が多く、コーキングが切れて水がまわると壁下部が腐食し、サビの膨れが生じます。しかし、壁パネルを交換しなくても劣化部分のみの巾木補修で改善します。低コストかつ短工期の補修方法です。巾木パネルはお好みの色柄をお選びいただけます。



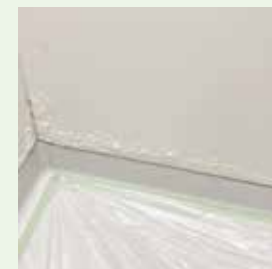
半日～1日

養生

サビ（膨れ）の除去

巾木パネル貼り付け

コーキング施工



サビ補修まわりを養生



スクレーパー等でサビを除去



3mm 厚の巾木を圧着



防水処理で施工完了

### 床のたわみ補修

#### 短工期、低コストでフワフワ解消

浴室床がフワフワ凹んだり床に亀裂が生じている場合、床裏の支えが劣化し補強が効いていない状態になっています。  
補強をするために床を開口し、床下から束で支えてたわみを解消します。



半日～1日

床の開口

補強材設置

防水処理

仕上げ



ピンポイントで開口



ブラ束を設置して基礎を作り補強



FRP ライニングで防水処理



床シートを貼って施工完了



## その他施工



### 扉・窓交換（カバー工法）

既存の扉枠を解体せずに、上から新設枠を取付けて新品に交換できます。オーダーメイドでつくるため、サイズは自由自在です。扉の形状は、折れ戸・開き戸・引き戸の3種類から、カラーは「ホホワイト」「シルバー」「ブラウン」からお選びいただけます。



引違い窓

**Point** ドア・窓だけ交換することでコストをカット！半日～1日で施工完了！お手軽にリフォーム可能です。



### ステンレス浴槽磨き

汚れやキズなどで曇ってしまったステンレス浴槽を磨いて、従来の輝きを取り戻します。



**Point** 約半日で施工完了します。職人の技によって顔が映りこむくらいにピカピカに磨きます。



### 便器撤去後の穴塞ぎ

3点ユニットの便器を撤去した後の排水穴を塞いで、洗い場の床として使用できるようにリフォームします。トイレと浴室をセパレートする場合には欠かせない補修です。



**Point** ユニットバスを入れ替えなくても部分補修で再生可能なので、短工期・低コスト。



### ハリフォームいろいろ

浴室にインクジェットデザインシートを貼ることで、印象を一気にチェンジします。他にもガラス面専用のフィルムシートもご用意。トイレやキッチン・建具、エレベーター等屋内外を問わず多様な場所にハリフォーム（化粧フィルム貼り）をご活用いただけます。



**Point** デザイン性アップの他、抗菌防カビ仕様、高耐候のシートもありますので用途に合わせたご提案が可能です。

## 設備器具交換・設置



### 水栓・シャワー交換

壁付式・デッキ式、いずれも交換可能です。各メーカー取り扱いございますので、ご希望の機能性に合わせた商品をご提案いたします。

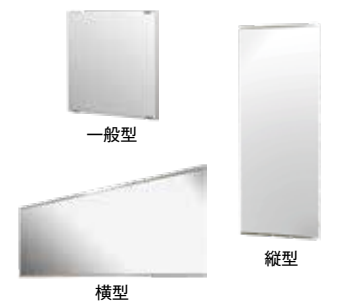


**Point** サーモ式は細かな温度調節ができ、レバーハンドルで操作が簡単。水まわり環境をさらに快適にします。



### ミラー交換

オーダーメイドの耐食鏡で、交換はもちろん、新設も可能です。ミラーの形状は角型・丸型・楕円型などに対応しております。横長大型ミラーも人気です。



**Point** 縦長なら全身を映し出し、横長なら奥行き感のある空間に見せてくれます。



### 小物取替・設置

収納棚やタオル掛けなど、あれば嬉しい機能を手軽に追加。スッキリとした収納で、快適性も上がります。

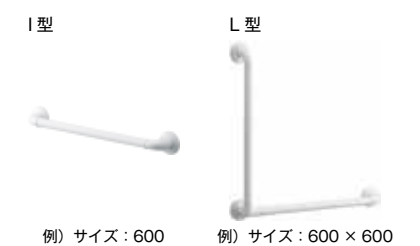


**Point** リフォームのついでに小物も新調して、使い勝手のいい浴室にいたします。



### てすり設置

あると安心、手摺を設置します。手摺の形状はI型とL型からお選びいただけます。



**Point** 転倒防止対策に◎高齢者や子供の掴まり立ち移動といった入浴時の様々な動作のサポートとして活躍。

## 工事開始までの流れ

01



見積りご依頼

弊社ホームページ・メール・電話・FAX よりお問い合わせ下さい。

02



現場調査

現地に訪問させていただき日時を調整し、現場調査を行います。  
施工希望箇所をお伺いし、破損具合や使用材料等、  
施工を行うにあたって必要となる内容を調査していきます。  
この時点での疑問点も、是非お尋ね下さい。

03



ご提案・お打ち合わせ

現場調査の結果のご説明と、施工についてのご希望、ご要望を  
お伺いする打ち合わせを行います。  
疑問点やご要望があればあるほど、ご納得いただける提案に  
繋がります。遠慮なくお申し付けください。

04



お見積書提出

打ち合わせ内容をもとに作成した、お見積書を送付いたします。  
お見積りの送付方法は、「郵送」「FAX」「メール添付」から  
お選びいただけます。直接お届けすることも可能です。  
ご希望に合わせてご提示いたします。

05



最終お打ち合わせ・ご契約

施工前の最終打ち合わせを行います。  
ご納得いただきましたら、最終見積書の内容に沿って  
工期を計算し、施工実施日をご相談の上、決定いたします。

06



工事開始

## 写真で簡単お見積り

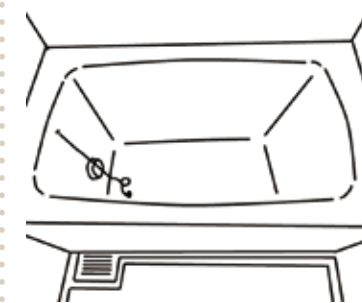
現場調査に立ち会う時間がない方でも写真をお送りいただけましたら、お見積いたします。  
以下の簡単な 2 ステップで是非お気軽にご依頼ください。

### 1. 写真を撮る



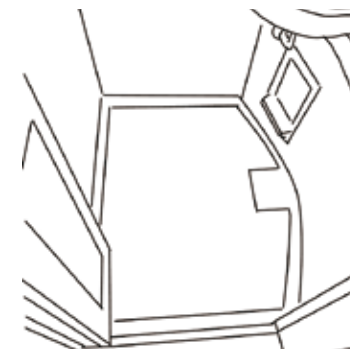
全体

浴室の全体がわかるよう、設備などの位置関係がわかりやすく見える引きの写真（全体写真）を撮影してください。



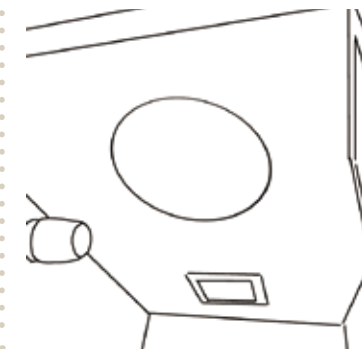
浴槽

浴槽（バスタブ）の全体像が映るように撮影して下さい。浴槽のフタをせずに、浴槽内の水を抜いてください。



床

床と壁が区分されている部分を合わせて床面がわかるように撮影ください。タイルが剥がれている場合などは、戻さずにそのままの状態、撮影してください。



天井

天井と壁が区分されている部分を合わせて天井と壁の撮影をしてください。窓や梁・柱がある場合は、その部分がわかるように撮影をしてください。

### 2. 添付して送信

下記 Mail アドレス もしくは HP より、**以下の情報と写真**をあわせてお送りください。

- 1：お客様氏名
- 2：住所
- 3：電話番号
- 4：Mail アドレス
- 5：浴室サイズ（幅 × 奥行き × 高さ 変形している場合、最大部分）
- 6：希望の施工内容（浴室全部を綺麗にしたい、浴槽だけ綺麗にしたい、等）
- 7：コメント（ご質問や希望等がございましたらご記載下さい。）



info@ecobath.com

HP



※写真でのお見積りは概算金額となります。現場調査時に想定外の補修箇所などがあった場合は金額が変動します。  
正式な見積金額は現場調査を行ったうえでお出しします。



## よくある質問

### Q & A

**Q** 人体への影響や、各種材料の詳細を教えてください

**A** 人体への影響がないよう、**安全性試験をクリアした材料**を使用しております。

素肌に触れる浴室に使用する材料として、安全性試験をクリアした素材を使用しております。また、ホルムアルデヒド(VOC)規制につきましては、F☆☆☆☆(フォースター)認定材料を使用しております。化学物質安全性データシート(SDS)のご用意もございますので、各種資料がご入用の際はお申し付け下さい。

**Q** 施工時の臭いはありますか？

**A** 塗装中は臭いが発生しますが、塗装後は浴室を養生して**臭いが他室へ漏れない**ようにします。

塗装工事で溶剤の臭いが発生しますが、ダクトファンで部屋の外部に強制排気を行います。通常 1 日程度で臭いは無くなります。臭気が発生する作業時は、適切に換気を行い臭気の拡がりを抑えます。詳しくは、P.5 のダクト排気中のお写真をご参照下さい。

**Q** 工事後、浴室はいつから使えますか？

**A** 季節によりますが、おおよそ**施工終了日から 2 日後程度**からとなります。

リフォーム内容によって使用可能日は異なりますが、『ヌリフォーム®』は施工完了日の 2～3 日後、『パネリフォーム®』『ハリフォーム®』は翌日以降が目安となります。ただし、各種材料の乾燥時間は季節により異なりますので、詳細な日数は都度ご説明させていただきます。また、『ヌリフォーム®』の場合、塗料の完全硬化まで約 2 週間かかります。その間、入浴剤を使用する、入浴時以外に浴槽に水を溜めたままにするのは避けてください(入浴は普通に行っていただけます)入浴剤につきましては、施工後一か月以上が経過していても、湯の花等の硫黄系入浴薬品は金属を変色させる恐れがあるため、ご使用を避けて下さい。

**Q** 色々な工法がありますが、どれを選べば良いのでしょうか？

**A** 専門家が綿密な現地調査を行い、**最適なお提案**をいたします。

浴室は使用年数、素材によって傷み方は様々、最適な工法も異なります。そのため、現地調査の後に、それぞれの浴室に最適な工法のご提案をさせていただきます。過去の事例等をご覧いただきながら、十分なお打合せをさせて頂き、ご納得いただけるまで専門家が丁寧にご説明いたします。

**Q** 工事日数はどの位かかりますか？

**A** おおよそ**1～3 日間**です。  
工事の内容によって増減します。

浴室 1 室の工程の目安として、『ヌリフォーム®』で 2～3 日、『パネリフォーム®』と『ハリフォーム®』は 1～2 日程度となります。その他、亀裂補修等の工事がある場合は、プラス 1～2 日程度の工事日数となります。既存の浴室を解体しないため、非常に短工期となっております。

**Q** 工事後の保証はありますか？

**A** **ございます。ただし、工法や工事内容によって保証期間は異なります。**

通常は 2 年間の保証期間を設けております。亀裂補修や防水工事を行った場合は、施工内容に応じて最長 2 年間の保証期間を設けております。保証範囲につきましては、施工時の不良(施工時の瑕疵)に関わるものとなります。災害によるもの、ご使用者様の過失によるもの、弊社支給品以外の故障による損害は保証対象外となります。

**Q** 気になる部分だけリフォームしたいのですか、可能ですか？

**A** 可能です。**部分リフォーム**も承っております。

一部分のみの施工も承っております。お気軽にご相談下さい。実例として、「壁の一部分だけ腐食したので腐食部のみを補修」「床だけ汚れているので『ハリフォーム®』で床だけリフォーム」「浴槽の割れ部分だけ補修」、等がございます。費用も数万円からとなり、傷んだ所を無理なくリフォームしていただけます。また、傷んだ箇所を早期に補修することで、結果的に浴室の寿命を延ばすことにも繋がり、長期的にみればより経済的です。

## お手入れ方法

### 施工後～使用可能になるまで

#### ■ ヌリフォーム®

【使用可能になるまで】

浴室利用が可能になる期間は季節によって異なります。右の表をご参考下さい。

3 月～ 10 月(春季～秋季)

	施工終了日	2 日目	3 日目	4 日目～
シャワー使用	×	○	○	○
浴槽使用	×	×	○	○

11 月～ 2 月(冬季)

	施工終了日	2 日目	3 日目	4 日目～
シャワー使用	×	○	○	○
浴槽使用	×	×	×	○

#### ■ パネリフォーム®、ハリフォーム®

【使用可能になるまで】


接着剤、端部に充てんしているシーリング材が完全に硬化するまで、施工から約 2 4 時間かかります。浴室の使用を含め、浴室内への立ち入りはご遠慮下さい。

硬化時間は施工時の気候によっても異なりますので、施工時に改めてご説明させていただきます。


※施工後 2～3 日間は、シーリング部分へのこすり洗いは避けて下さい。

### 掃除方法


- 1



お湯を使用し、浴室内の泡汚れや水垢、石鹸カス等を洗い流します。
- 2



柔らかい布、又はスポンジを使い、市販の中性洗剤をつけて、水垢、石鹸カス等の汚れを拭き取して下さい。
- 3



清掃後、水分を柔らかい布、又はスポンジで拭き取り、換気を行って水分と湿気を取り除いて下さい。24 時間換気を行うことにより、カビの発生や悪臭を抑えられます。

⊘ タワシ等の固いものは使用しないで下さい。

⊘ 研磨剤入り、シンナー等の有機溶剤、塩酸等を含む薬剤の使用は避けて下さい。

⚠ 中性洗剤を使用したお手入れは、最低週 1 回は行って下さい。水分、水垢、石鹸カス等の汚れを放置していると落ちにくくなります。

⚠ 中性洗剤はしっかり洗い流して下さい。汚れの原因となる他、床面に付着していた場合、床シートの防滑性が十分に発揮されません。

### 換気について

窓付き浴室の場合、入浴後、窓を開けて換気を心掛けて下さい。

換気扇付き浴室の場合、入浴後、換気扇を 30 分以上稼働して下さい。(ドアを閉めて換気を行うと、より効果的です)

浴槽の排水後は蓋をせず、浴室内の換気を行って下さい。

浴槽使用可能日までは、必ず換気を行って下さい。

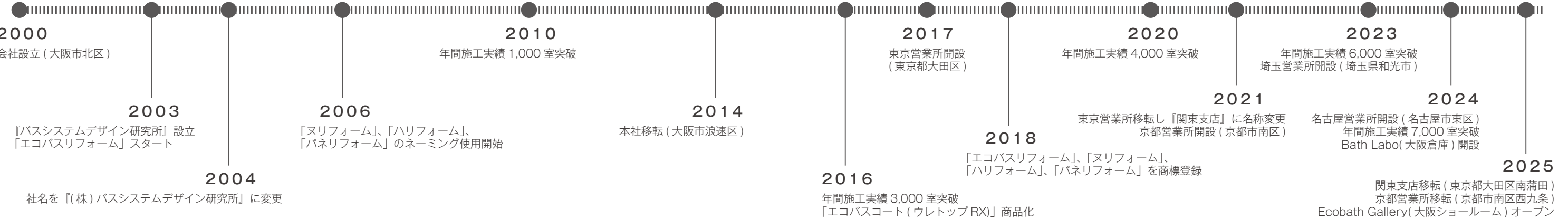
#### ⚠ 警告・注意

- 固い物でこすったり、叩いたりすることは避けて下さい。破損の原因となります。
- 重くて固い物を落とさないで下さい。破損の原因となります。
- 穴あけ、釘打ち等は絶対に行わないで下さい。漏水やふくれ、サビ等の原因となります。
- ヘアピンやカミソリ、スプレー缶等の金属類に触れた状態で放置すると、発生したサビ等が付着して取り除けなくなります。
- 毛染め液やマニキュア等の染色、着色が付着した場合はすぐに取り除いて下さい。着色する恐れがあります。
- 各種油や有機溶剤(シンナー、除光液等)はご使用を避けて下さい。
- 浴室用のイス等に使用されている滑り止めのゴム等は、長い期間動かさずにいると変色の原因となります。
- タバコの火等、火気を近づけないでください。変色、割れ等の恐れがあります。
- 硫黄系の入浴剤(湯の花等)は使用しないで下さい。塗装箇所や金属を変色させる恐れがあります。

会社概要

設 立	2000 年（平成 12 年）2 月
資 本 金	1,000 万円
代 表 者	代表取締役 日吉 孝夫
従 業 員 数	77 名（施工管理 5 名、技術施工 26 名、営業 31 名、 営業企画 7 名、事務 8 名） ※ 2025 年 06 月時点
B S D協力会	関西 45 名、関東 30 名、名古屋 5 名
技 術 者 資 格 保 有 状 況	1 級建築施工管理技士 2 名、2 級建築士 5 名、 2 級建築施工管理技士 5 名、2 級管工事施工管理技士 2 名、 2 級土木施工管理技士 1 名、2 級化粧フィルム施工技能 士 6 名、第二種電気工事士 3 名、職長・安全衛生責任者 46 名、有機溶剤作業主任者 65 名、宅地建物取引士 3 名、 賃貸不動産経営管理士 2 名、乙種危険物取扱者 1 名
保険加入状況	社会保険、労災保険（法定内）、労働災害総合保険、請負 業者賠償責任保険、生産物賠償責任保険（PL 保険）
事 業 内 容	1. 浴室リフォームを中心とした住宅リフォームの企画、 立案並びに施工 2. 浴室リフォーム用の資材・設備・機器の開発及び販売 3. ユニットバス、洗面化粧台、トイレ、キッチン、建具 等の住宅設備機器の販売 4. 建築工事の設計、施工及び監理 5. 浴室リフォーム技術・浴室リフォーム資材のコンサル ティング事業 6. 浴室リフォーム会社向けマーケティングコンサルタン ト事業
建 設 業 許 可	国土交通大臣 許可（般 -5）第 27395 号
許 可 業 種	建築工事業、塗装工事業、内装仕上工事業、管工事業、 防水工事業、大工工事業、左官工事業、建具工事業、 ガラス工事業、タイル・れんが・ブロック工事業、 石工事業、熱絶縁工事業、板金工事業、屋根工事業
取 引 銀 行	りそな銀行 桜川支店、三菱 UFJ 銀行 難波支店

会社沿革



事業所一覧

大阪本社

〒556-0022  
大阪市浪速区桜川 3-2-14 BSDビル  
TEL：06-4392-8626 FAX：06-4392-8625

Ecobath Gallery（大阪ショールーム）  
大阪市浪速区桜川 3-4-24

Bath Labo（大阪倉庫）  
大阪市浪速区桜川 3-6-8

関東支店

〒144-0035  
東京都大田区南蒲田 1-1-25 蒲田東日本ビル 4F  
TEL：03-6459-6526 FAX：03-6459-6527

Ecobath Gallery（東京ショールーム）  
東京都大田区南蒲田 1-1-25 蒲田東日本ビル 4F

埼玉営業所

〒351-0114  
埼玉県和光市本町 21-8  
TEL：048-423-9674 FAX：048-423-9675

Ecobath Gallery（埼玉ショールーム）  
埼玉県和光市本町 21-8

名古屋営業所

〒461-0002  
愛知県名古屋市中区代官町 17-31  
TEL：052-982-8626 FAX：052-982-8627

Ecobath Gallery（名古屋ショールーム）  
愛知県名古屋市中区代官町 17-31

京都営業所

〒601-8433  
京都市南区西九条東柳ノ内町 59-2F  
TEL：075-661-8626 FAX：075-661-8625

Ecobath Gallery（京都ショールーム）  
京都市南区西九条東柳ノ内町 59-2F





## Osaka

### 大阪本社

〒 556-0022 大阪市浪速区桜川 3-2-14 BSD ビル  
Tel : 06-4392-8626 Fax : 06-4392-8625  
MAIL : info@ecobath.com

### Ecobath Gallery(大阪ショールーム)

〒 556-0022 大阪市浪速区桜川 3-4-24

### Bath Labo(大阪倉庫)

〒 556-0022 大阪市浪速区桜川 3-6-8



## Tokyo

### 関東支店

〒 144-0035 東京都大田区南蒲田 1-1-25 蒲田東日本ビル 4F  
Tel : 03-6459-6526 Fax : 03-6459-6527  
Mail : info@ecobath.com



## Saitama

### 埼玉営業所

〒 351-0114 埼玉県和光市本町 21-8  
Tel : 048-423-9674 Fax : 048-423-9675  
Mail : info@ecobath.com



## Nagoya

### 名古屋営業所

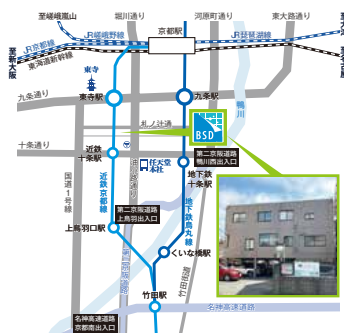
〒 461-0002 愛知県名古屋市中区代官町 17-31  
Tel : 052-982-8626 Fax : 052-982-8627  
Mail : info@ecobath.com



## Kyoto

### 京都営業所

〒 601-8433 京都市南区西九条東柳ノ内町 59-2F  
Tel : 075-661-8626 Fax : 075-661-8625  
Mail : info@ecobath.com



ホームページアドレス  
<https://bsd.ecobath.com/>



Instagram  
@ bath\_system\_design



Tik Tok  
ecobath8626



メールアドレス  
info@ecobath.com