

ホテル施工事例集

Bathroom, Bathtub,
Restroom, Kitchen, and more.

Menu

- P.3-4
浴槽のヌリフォーム®
- P.5-8
浴室のパネルリフォーム®
- P.9-12
広めの3点ユニットバス
- P.13
床ハリフォーム®
- P.14
扉補修工事
- P.15-16
タイルユニットバス
- P.17-18
コンパクト3点ユニットバス
- P.19
洗面ボウルの亀裂補修
- P.20
洗面カウンターのハリフォーム®

エコバスリフォーム®とは？

今ある浴室を壊さずリフォームする、全く新しい工法です。
壊さないから、低価格かつ短工期で、ユニットバスが入らない変形した間取りの浴室にも施工が可能です。
主に3つのオリジナル工法で構成されており、各施工事例では施工内容をアイコンにて区別・表示しております。



ヌリフォーム®

既存の浴室に直接塗装を行う、弊社オリジナルの塗装によるリフォーム工法です。
UR都市再生機構の指定工法にもなっております。



ハリフォーム®

壁や天井に直接化粧シートを張り付けるリフォーム工法です。浴室以外の扉やカウンター等にも施工可能で、高い汎用性があります。
床には、発泡複層ビニル床シートを施工します。



パネルリフォーム®

既存の壁や天井を壊さず、化粧パネルを上から張り付ける工法で、劣化した壁面やタイル等の凸凹がある壁面に施工することができます。
複雑な形状の浴室にも対応することができます。



上記の施工の他に、様々な施工にも対応しております。
クラック補修やFRP防水施工といった専門的な補修施工から、設備機器の交換まで、幅広く対応しております。

「日常」と、「非日常」の間。

「入浴」は、「日常」的な活動の一つである、と言われて違和感を覚える人は少ないでしょう。しかし、「非日常」の代表ともいえるホテル（宿泊施設）での「入浴」はどうでしょうか？
自宅とは違う、かといって他人の家でもない、「非日常」的な空間の中で行われるそれは、果たして「日常」と呼ぶべきなのか。「ホッとすると評されるアットホームな宿ですら、=自宅（日常）と同じ、という訳ではないのですから、やはりそれは「非日常」にカテゴライズされるべきであると、私たち浴室のプロフェッショナルは考えています。
ところで、ホテルは「非日常的」な演出が多いほど顧客満足度が高まる傾向にあるのはご存知でしょうか？
「日常」の活動を「非日常」に変えてしまうホテルの浴室も同様で、一般家庭の浴室とは異なるイメージが強い、いわゆる生活感の薄いものほど没入感が高まり、満足度は増大します。つまり、汚れや傷みなんてもっての他！
本施工事例集では、そんなホテルの浴室に最適なリフォーム事例をピックアップして紹介しております。
思い切ったイメージチェンジから生活感を漂わせてしまう劣化の補修まで、多種多様な手法でお応えいたします。

※「エコバスリフォーム®」「ヌリフォーム®」「ハリフォーム®」「パネルリフォーム®」は、(株)パスシステムデザイン研究所の登録商標です。

浴槽のヌリフォーム®

沖縄県 リゾートホテル



Construction



・人大浴槽 (color : ライトブルー)

沖縄県にある景色の綺麗な海沿いのリゾートホテル内、ハイクラスルームの浴槽を『ヌリフォーム®』によってリフォームいたしました。

年代を感じさせるイエローから一転、澄んだ海を思わせるライトブルーに塗装することで、南国リゾートを意識したホテルのイメージに相応しい浴室に生まれ変わりました。

『ヌリフォーム®』では、クリーニングで取れない汚れはもちろん、ヒビ（亀裂）やサビ等も補修し、塗装いたしますので、埋込浴槽でも新品同様に生まれ変わります。

塗装できる浴槽素材は、「FRP（強化プラスチック）」はもちろん、「人工（人造）大理石」「銅板・鋳物ホーロー」も可能。低予算・短納期である他、壊さないので漏水リスクもありません。



浴室のパネリフォーム®

東京都 某ハイクラスホテル



Construction



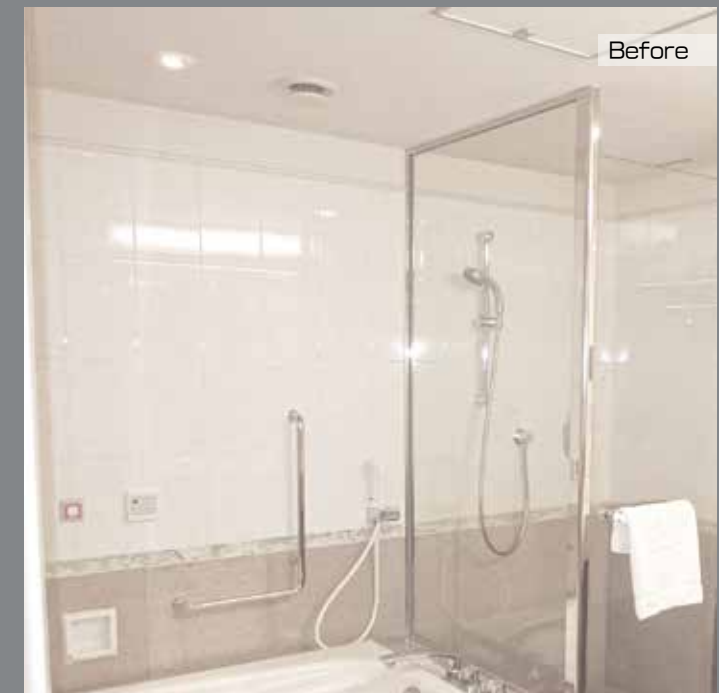
・扉 (pattern : 木目調)



・腰上壁面 (pattern : 木目調)



After



Before



① パネルカット



③ コーキング



② パネル張り付け



東京都港区にある、ハイクラスホテルのスイートルームをリフォームした事例です。中でも、この一番ハイクラスのスイートルームは、とても素敵な御影石を壁の下部や床に使用されていたため、それを活かしたシックなデザインをご提案、採用いただきました。

この浴室は通常の浴室と異なり、浴室内にガラス張りのシャワーブースが併設されていたため、シャワーブースを含めて空間が調和するよう、鮮やかさが低めのモダンな木目柄を壁面に採用しました。広い浴室にスポットライトを効果的に配した照明計画は流石と言うほかなく、この非日常感の演出を損なわないよう、細部まで最新の注意を払って施工させていただきました。

本事例の施工には『パネリフォーム®』を採用しており、広い浴室にも対応する他、客室内部にもトータルコーディネートとして木目クロスを張っております。カットには機械工具を使用しないため、騒音がなく、ホテル等のお客様常駐の建築物には打って付けの施工となっております。

① 壁面に貼るパネルをカットしています。現場毎に詳細な寸法を計測し、カッターでカットしていきます。窓や既存機器のビスの開口箇所等も、この時に計測して開口しておきます。カットしたものを仮当てし、カンナを使用しmm単位でカットすることで、設置箇所にピッタリと収まる様、微調整を行います。(作業場として、客室をお借りする場合がございます)

② カットが完了すれば、次は張り付けです。張り付けには両面テープとボンドの両方を使用し、しっかりと圧着していきます。パネルの継ぎ目は、同柄のジョイナーで仕上げます。その際、ジョイナーにコーキング材を充てんし、パネルの裏側に水が廻らないような対策をします。

③ 張り付けの後は、パネルの端部にコーキング処理を行い、ビス穴などの小口面にもコーキングをしっかり施します。取り外していた機器を再度取り付け、養生を外していきます。画像はコーキングがより美しく仕上がるよう、補正作業中です。

接着剤が完全に硬化するまで養生し、パネリフォーム施工の完了です。

広めの3点ユニットバス

滋賀県 某リゾートホテル



Construction



・天井、浴槽、洗面エプロン等
(color : オフホワイト)



・壁一面 (pattern : モザイク柄)
・扉、壁面 (pattern : ホワイト鏡面)
・床 (pattern : タイル調ベージュ)



・水栓、シャワー、照明交換
・シャワーカーテンパー、ドアパッキン交換
・洗面台研磨



After



Before



① 浴槽塗装



③ 設備機器設置



② 壁の「ハリフォーム®」



① 浴槽へ「ヌリフォーム®」することで、既存の浴槽も新品のように蘇ります。浴槽に亀裂が入ってしまった場合でも、補修・塗装することが可能です。

※「浴槽のヌリフォーム®」については、P3～をご参照下さい。

② 壁は化粧パネルを張り付ける「パネリフォーム®」や、化粧シートを直接張り付ける「ハリフォーム®」で施工します。本事例では「ハリフォーム®」を採用し、歴史を感じさせるモザイク石畳柄の化粧シートを一面に、残りの面は雨後の瞬きを思わせる小粒の幾何学模様をめぐらせることで、爽やかなながらも歴史情緒溢れる空間へと仕上げました。

この他にも、様々なメーカーの化粧シートを取り扱い、数百種類の色柄をご用意しております。お部屋の雰囲気に合わせて、もしくはホテルのコンセプトに合わせて、自由な組み合わせでお選びいただけます。

③ 壁付シャワー水栓の交換作業中です。水平器を使用して、真っすぐに設置されているか確認しつつ設置します。

水栓を筆頭に設備機器の交換をご希望される方は多く、長期運営のホテルにおける、設備更新の大切さを実感します。

以下によくご要望いただく設備機器を掲載しておりますので、是非ご参考下さい。

【照明交換】

照明カバーは、電球の熱で変色していたり、デザインが古めかしかったりと、交換希望の多い設備機器の一つ。

LED 照明を採用することで、デザイン性の向上の他、ランニングコストの削減も行えます。



【水栓交換】

使用者が毎日入れ替わるホテルの浴室では、お客様が手元で温度調整を行えるサーモスタット式混合水栓が人気です。

すっきりとした見た目重視のシングルレバー水栓も素敵ですね。(写真の水栓は、シングルレバー水栓となります。)



【シャワーヘッド交換】

シャワーヘッドが黄ばんでいるだけで、一気に使用感が増すのが浴室の不思議。

シャワーヘッドにシルバーカラーを採用した場合、シャワーホースも併せてシルバーカラーに交換するのがオススメです。



【シャワーカーテンパー交換】

ないと困る、でも生活感を感じやすいシャワーカーテンパーは、ステンレス製の、ちょっと小粒なものを選ばれてはいかがでしょうか？

アーチ型の場合、カーテンで仕切った浴槽内でも広々としてご利用頂けます。





After



① 裁断



② 敷設



③ 圧着



After



Before



① 下地補修



② シートカット



③ 不要部分の切り取り

床ハリフォーム®

滋賀県某リゾートホテル



Before

Construction



・床 (pattern : タイル調ベージュ)

3点ユニット浴室(浴槽、洗面、トイレ)で最もご相談が多いのが、床の汚れ。床の凹凸に黒ずみがこびり付いて取れない、とお悩みのオーナー様にご好評の床専用シートを貼って仕上げる床ハリフォーム®。程よいクッション性のある厚めの床シートは、断熱性、遮音性もあり、プチリフォームに最適です。

様々な材質・形状の床に施工可能なため、幅広い浴槽への対応が可能です。施工は通常一日で終了するため、長期間の売り止めが不要なことも魅力です。(補修が別途必要な場合は追加日数を頂戴いたします)

- ① 現場の床に合わせ、その場で床シートを裁断します。
- ② シーム材をクシゴで塗布し、床シートを設置。
- ③ 体重をかけてローラーで圧着します。基材と床シートの間にある空気を押し出すように施工することで、水気の侵入を防ぎます。

扉補修工事

大阪府某シティホテル



Before

After

Construction



・床 (pattern : 木目調)

ホテルの浴室の扉が、意外と生産量が少ないことはご存知でしょうか？ 加えて廃番になっている場合など、制作するにも大変高額となるため、シミが取れなくなっていたり凹みができていてもそのままになっているケースは意外と多いのです。そんな扉を補修し、『ハリフォーム®』で化粧シートを張る補修は、安価に扉を綺麗にできると大好評をいただいております。浴室以外の扉にも施工できますので、室内の建具を同じ化粧シート柄で統一することも可能です。

- ① 扉の凹凸や亀裂をパテで補修します。扉への施工は、扉を取り外し、ホテル等、数が多い場合は現場にて行います。
- ② 扉のサイズに合わせて化粧シートをカットしています。カットしたシートを扉全体に貼り付け、不要な箇所を切り取ります。
- ③ 蝶番固定箇所の化粧シートを切り取っている途中です。細部まで丹念に仕上げていきます。

タイルユニットバス

大阪府某ビジネスホテル



Before



② ネオタイル



① 床の『ハリフォーム®』



③ 洗面水栓交換



Construction

- 
 - ・浴槽、エプロン等 (color: オフホワイト)
- 
 - ・腰上正面タイル壁 (color: グレー)
- 
 - ・天井 (color: ホワイト)
 - ・左タイル壁面 (pattern: 抽象柄)
 - ・床 (color: グレー)
 - ・扉 (pattern: 木目調)
 - ・洗面カウンター (pattern: 抽象柄)
- 
 - ・洗面用水栓交換
 - ・シャワーカーテンパー交換

■…パネリフォーム® / ハリフォーム® ■…ヌリフォーム® ■…機器交換

タイルを使用した浴室をリフォームする際、タイルを解体することなく、タイル目地の凹凸を活かした仕上がりにする事ができる「ネオタイル」という特殊な化粧シートを使用した『ハリフォーム®』の施工例です。古めかしいタイルをモダンデザインにアップグレードできる他、抗菌・防カビ仕様のシートですので衛生的。施工に電動工具を使用しないので、施工時の騒音も最低限に抑えます。

- ① 床シート張り。床シートは複数の色や柄の 패턴をご用意しております。 ※『床ハリフォーム®』については、P13をご参照ください。
- ② 「ネオタイル」を施工したタイル壁。シートパターンは単色から石目調まで、様々な種類をご用意しております。詳しくはお問い合わせ下さい。
- ③ 洗面台にも『ハリフォーム®』を施し、悪い意味でレトロな握って捻る2ハンドル水栓を今どきのレバー式水栓に交換施工。見た目だけでなく操作性も高まりました。

コンパクト3点ユニットバス

大阪府某ビジネスホテル



Construction



・天井、浴槽、エプロン等
(color: オフホワイト)



・床 (color: アイボリー)



・FRP ライニング補修

小めの3点ユニットはビジネスホテルに良く採用されている仕様ですが、回転率の高さゆえに劣化も早く、ヒビ（亀裂）等も多く見られます。本施工例の浴室では洗面ボウルに亀裂があり、亀裂補修後に浴室全体を「ヌリフォーム®」にて塗装、最後に床ハリフォーム®を行いました。床と壁、トイレとその他洗面設備が一体となっている3点ユニットの場合、便器以外をまとめて綺麗にすることができる「ヌリフォーム®」がオススメです。

※ 亀裂補修はP19、床ハリフォーム®はP13をご参照下さい。

① 塗料の制作中。3種類以上の液体を混合し、化学反応によって硬化する塗料を使用するため、塗装作業の直前に必要分だけを調合します。

② 吹付作業中。防護服を着用して行います。室外に臭気が漏れないよう、送風機で浴室内の空気を吸い出し、排気ダクトを通じて外部に排気を行います。

③ ポリッシャー（磨き作業を行う機械）を使用し、仕上げの磨きを行います。



After



① ガラスクロス敷設



② ガラスクロス切除



③ 研磨



After



洗面亀裂



After

洗面ボウルの亀裂補修

大阪府某ビジネスホテル



Before

Construction



・洗面ボウル (color : オフホワイト)



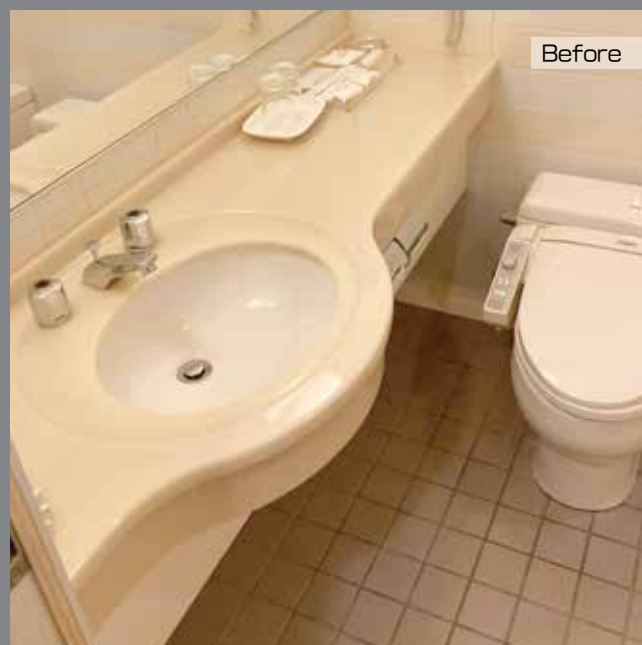
・FRP ライニング補修

熱いお湯を流す洗面ボウルは劣化も早く、細かなヒビ割れや亀裂等も多く見られます。それらの補修として、弊社ではFRP（強化繊維プラスチック）ライニング補修を採用しております。耐久性・耐水性に優れており、本施工例では洗面ボウルに対して施工しておりますが、浴槽の割れ・欠けにも対応しております。

- ① ガラスクロス敷設。ここにポリエステル樹脂を含浸してFRPを構成します。
- ② ポリエステル樹脂をヒーターで熱硬化させた後、不要なガラスクロスを切除します。
- ③ 凹凸がなくなるよう研磨中。研磨後は「ヌリフォーム®」を行います。

洗面カウンターのハリフォーム®

大阪府某シティホテル



Before

Construction



・洗面カウンター (pattern : 抽象柄)

古くなった洗面カウンターに「ハリフォーム®」施工することで、据え置きのカウンターを入れ替えることなく、綺麗にリフォームすることができます。シミがついていたり水垢がこびりついていたり、清掃をしても不潔に見える状態では、顧客満足度は下がる傾向にあります。また亀裂が入ってしまっているのなら、ハリフォーム®での美装がオススメです。選べる色柄も豊富で、低価格・短納期な本施工で新品のように変身させることができますよ。



「お風呂が素敵」と、言われるホテルへ。

Q & A

Q：臭気や騒音はどの程度発生しますか？

A：臭気に関しては、塗装工事の際、浴室を包むように養生を施し、送風機に接続したダクトにて屋外への強制換気を行うことで、他室への臭気漏れを防止します。(P.18 右上写真参照)

※排気場所によっては臭気が室外に漏れる場合がございます。

騒音に関しては、上下フロアにひびくほどの騒音は発生しません。化粧パネルの例で言いますと、現場にて施工する際に使用する主な工具はカッターナイフのため、一般的なりフォーム工事より発生する騒音は小さくなります。

Q：施工する客室の売り止め期間はどの程度ですか？

A：施工内容によって異なりますが、1フロア20室程度を施工する場合、1.5～2週間程度の売り止めをお願いしております。

Q：施工後の保守で気を付けることはありますか？

A：火気、及び熱湯の使用はお避け下さい。施工箇所がひび割れたり、劣化する恐れがあります。

Q：保証期間を教えてください。

A：通常の施工の場合、保証期間は1年間となります。施工内容によって異なりますので、詳しくはお問い合わせ下さい。

contact address

【大阪本社】

〒556-0022

大阪市浪速区桜川 3-2-14 BSDビル

TEL：06-4392-8626

FAX：06-4392-8625

【関東支店】

〒144-0031

東京都大田区東蒲田 1-1-21 2F

TEL：03-6459-6526

FAX：03-6459-6527

【京都営業所】

〒601-8433

京都市南区西九条東柳ノ内町 43 2F

TEL：075-661-8626

FAX：075-661-8625

Homepage address：https://bsd.ecobath.com/

Email address：info@ecobath.com

