



エコバスリフォーム[®]

お風呂を壊さない。
だから、人にやさしい。
環境にやさしい。



参考写真：沖縄県内リゾートホテル 浴槽『ヌリフォーム』工事



『エコバスリフォーム』で実現する
「安心・快適・美しさ」

今ある浴室を壊さずリフォームする、全く新しい工法です。

低価格
inexpensive

壊さない、入れ替えない。
既存の浴室を補修・美装することで、
50%以上のコストカットを実現。

短工期
quick

壊さない、だから早い。
通常のリフォーム工事より短工期。
1～3日で工事を完了いたします。

多様性
diversity

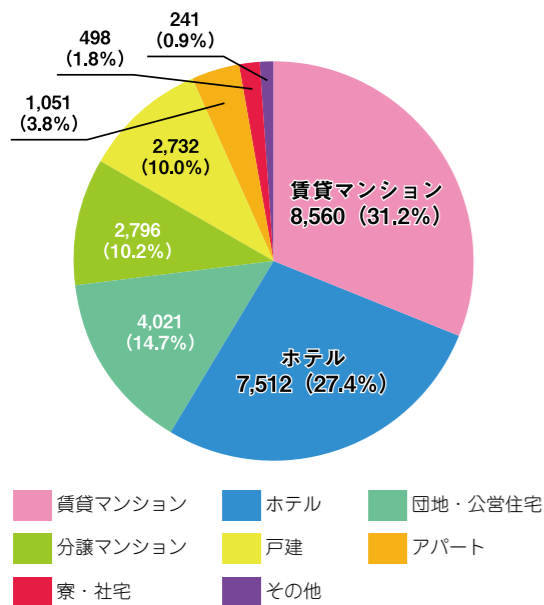
浴室の間取りが狭い、変形している、等々。
ユニットバスの入れ替えができないような、
どんな形の浴室でも施工可能です。

最適化
optimize

予算やお好みに合わせてご提案。
個別オプションや部分リフォームで、
最も適したリフォームをご提案いたします。

環境性
eco-friendly

廃棄物と騒音は最小限。
壊さないから、ゴミも騒音もほとんど出ません。
地球にもご近所にも優しい工法です。



住居タイプ別エコバスリフォーム施工数
(2006/4～2018/10：総施工数 27,411 室)

UR 物件を含め、年間 3,000 室を超える施工実績

浴室のリフォームに特化した「専門企業」。それが当社です。
数少ない浴室リフォームの専門企業として開発した、手軽かつ高品質にお届けする『エコバスリフォーム』工法は、早くからホテル業界で注目され、積極的に導入していただきました。
ホテルは仕上がりの美しさはもちろんのこと、高機能、耐久性、そして低コストと、求められるクオリティレベルが大変高い業界です。その全てをクリアすることで高い評価をいただき、その他の業界からも熱い注目を浴び、戸建て住宅はもちろん、賃貸・分譲マンションにも多数ご採用いただくようになりました。
現在では、UR 都市機構の指定工法の認定を受け、築年数が経った団地の浴室等の依頼も増加しており、導入の場は益々広がっております。
その結果、2018 年度時点で年間 3,000 室以上の施工実績と、累計約 27,000 室の施工実績を誇っております。(左図参照)

※『エコバスリフォーム』は「(株)バスシステムデザイン研究所」の登録商標です。
※『ヌリフォーム』は、UR 都市機構『保全工事共通仕様書』掲載指定工法です。

『エコバスリフォーム』の各種工法の特徴と、その他の工法をご紹介しているページです。
施工方法から選べる仕様まで、情報盛りだくさん！

『エコバスリフォーム』のお得な施工パックです。
難しい選択は不要、ご希望の仕上がり、オプションをお選びいただくだけで金額がわかります。

実際に『エコバスリフォーム』を施工した物件を、写真をメインにご紹介しています。
リフォームをご検討の際の参考としてご覧ください。

施工前から施工後のことまで、頂戴することの多いご質問をまとめました。疑問点の解消にお役立て下さい。
施工後のお手入れ方法も併せてご紹介しております。

※ 本誌に使用しております画像には、一部CG処理を施しております。

【目次】

- 『エコバスリフォーム』・・・・・・・・・・ 1～2
- 目次・・・・・・・・・・・・・・・・・・・・ 3
- リフォーム工事開始までの流れ・・・・・・・・ 4
- 施工紹介
 - ・ 『ヌリリフォーム』・・・・・・・・・・ 5～6
 - ・ 『パネリフォーム』・・・・・・・・・・ 7～8
 - ・ 『ハリリフォーム ～化粧シート張り～』・・・・ 9～10
 - ・ 『ハリリフォーム ～床シート張り～』・・・・ 11
 - ・ 『各種補修』
 - * 床のたわみ補修・・・・・・・・・・ 12
 - * 亀裂(クラック)補修～FRPライニング～・・ 13
 - * 鋼板壁サビ補修～巾木取付～・・・・ 14
 - * 防水施工～FRP防水～・・・・ 15
 - * その他施工・・・・・・・・・・ 16
- Set
 - ・ ハリ・ヌリリフォーム Set・・・・・・・・ 17～18
 - ・ ヌリリフォーム Set・・・・・・・・ 19～20
 - ・ パネリフォーム Set・・・・・・・・ 21～22
 - ・ まるごとリフォーム Set・・・・・・・・ 23～24
 - ・ プチリフォーム Set・・・・・・・・ 25～26
 - ・ 床ハリリフォーム Plan・・・・・・・・ 27
 - ・ 各種オプション一覧・・・・・・・・ 28
- 施工事例集・・・・・・・・・・・・・・・・ 29～30
- Q & A(よくある質問と回答)・・・・・・・・ 31
- 施工後のお手入れ方法・・・・・・・・ 32
- 問い合わせシート・・・・・・・・ 33
- High Class Design・・・・・・・・ 34

リフォーム工事開始までの流れ

「お問い合わせ」をいただいてから、「工事開始」までのスケジュールをご紹介します。

Start! ～お問い合わせ～



① 現地調査

現地に訪問させていただき日時を調整し、現地調査を行います。
施工希望箇所をお伺いし、破損具合や使用材料等、施工を行うにあたって必要となる内容を調査していきます。
この時点での疑問点も、是非お尋ね下さい。



② ご提案、打ち合わせ

現地調査の結果のご説明と、施工についてのご希望、ご要望をお伺いする打ち合わせを行います。
疑問点やご要望があればあるほど、ご納得いただける提案に繋がります。
遠慮なくお申し付けください。



③ お見積書提出

打ち合わせ内容をもとに作成した、お見積書を送付いたします。
お見積りの送付方法は、「郵送」「FAX」「メール添付」からお選びいただけます。もちろん、直接お届けすることも可能ですので、ご希望に合わせてご提示いたします。



④ 最終打ち合わせ

施工前の最終打ち合わせを行います。
ご納得いただけましたら、最終見積書の内容に沿って工期を計算し、施工実施日をご相談の上、決定いたします。



Goal! ～工事開始～

※ ②③④の工程は一部同日に行う場合がございます。

エコバスリフォーム®とは？

既存の浴室に直接塗装を行う、弊社独自の塗装によるリフォーム工法です。
浴槽以外の場所にも塗装することができるので、壁や床にも塗装すれば、統一感のある空間を演出することができます。

※『エコバスリフォーム』は「(株)バスシステムデザイン研究所」の登録商標です。

艶のあるコーティング塗装で、生まれ変わる。
つるりとした仕上がりで、汚れの付着しにくい浴室に仕上がります。



施工の流れ

① 機器の取り外し、下地の補修 (1日目)



塗装を行うための下準備を行います。
塗装の妨げになる、水栓、ドア等を取り外し、取り外せないものは汚れないように丁寧に養生します。
次に、塗料がきちんと基材に塗着するように、研磨をしながら汚れを落としていきます。コーキング(目地材)や石けんカス等の汚れを水と手で、時には薬剤や工具も使って除去していきます。既存の下地が傷んでいる

場合は、補修し綺麗に塗着するよう下地調整を行います。
つるりと平滑な仕上がりになるよう、ひび割れ等があれば、この時点で塞いで平滑にします。
最後に、塗装作業時に匂いやミストの拡散を防いだり、塗装したくない箇所を隠すために養生シートやテープで養生を行います。
これで準備は完了です。

② 吹付塗装 (1日目~2日目)



いよいよ、吹付塗装を行います。
浴室専門の塗装職人により、丁寧に、均一に仕上がるよう吹付塗装を行います。
吹き付ける作業の性質上発生する塗料の飛沫と匂いを防ぐため、防護服にマスク姿という全身重装備で行う繊細な作業は、正に職人技！
作業時は排気ダクトを使用した強制排気を行い、臭いの広がりを抑えます。

作業終了後、ほこり等が付着しないよう、浴室内を養生で密閉し、塗料を乾燥させます。

※ホーロー浴槽の場合、表面がガラス質のため、ベースコート(エポキシ系)とトップコート(ウレタン系)の2度塗りとなり、都度養生時間が必要となります。

③ 仕上げ処理、機器の設置 (2日目~3日目)



硬化したら、最後の仕上げです。
塗装面を工具や手作業で、より平滑になるよう磨き上げていきます。
ポリッシングという、よりツヤを引き出す磨きを行い、ほんの僅かなムラもなく平滑に仕上げることで、より浴槽はつややかに輝きます。
浴槽がツツツに仕上がれば、目地にコーキング処理やパッキンの取付を行い、外した

機器を取り付けて完成です！

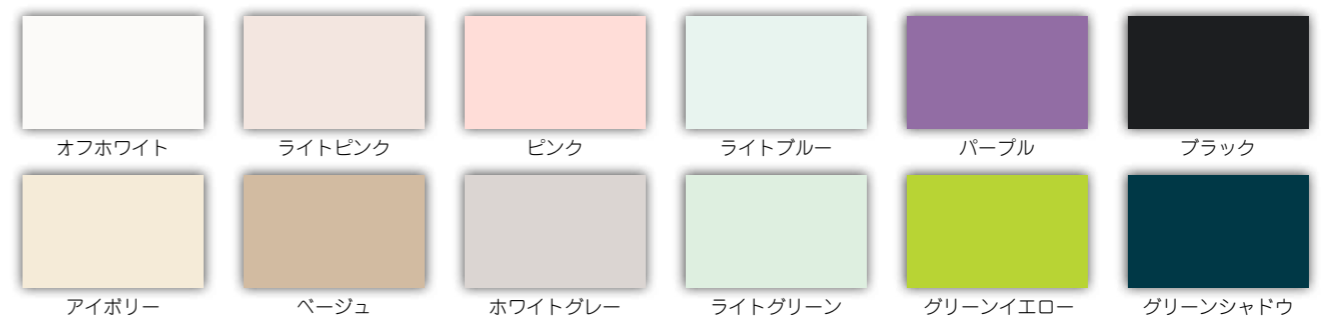
※塗膜が完全な強度を発揮するまで、浴槽のお湯張りをご遠慮ください。(施工後1~3日間)
※硬化期間は季節により異なります。詳しくはお問合せください。

※浴室の仕様によって、作業日数は前後する場合がございます。

仕様

使用塗料：2液型アクリルポリウレタン樹脂塗料
施工方式：現場吹付塗装

【カラーバリエーション】



※その他特注カラーも承ります。お気軽にご相談下さい。

パネリフォーム®とは？

既存の壁や天井を壊さず、化粧パネルを上から張り付けることで、浴室を新築のように蘇らせる工法。劣化した壁面やタイル等の凹凸がある壁面にも施工することができます。在来工法にオススメです、ユニットバスにももちろん施工可能です。

※『パネリフォーム』は「(株)バスシステムデザイン研究所」の登録商標です。

ユニットバスが入らないような複雑な形状の浴室にも施工できる、汎用性の高さが魅力。凹凸のないフラットな仕上がり、かつ抗菌・抗カビ仕様なので、お掃除は格段にラクチンに。



施工の流れ

① 機器の取り外し、下地の補修 (1日目)



化粧パネルの張り付けを行うための下地処理を行います。

施工の妨げになる、水栓、ドア等を取り外し、取り外せないものは汚れないよう丁寧に養生します。

次に、パネルがしっかり接着するよう、接着の妨げになるコーキング(目地材)や石けんカス等の汚れを取り除いていきます。その際、浮いているタイルや剥がれそうなシート

等、もろい箇所があれば補修を行い、がっちりとした下地面に仕上げていきます。また、大きな凹凸がある場合、パネルと下地面が接着できないため、凹みにはバックアップ材を充てんし、突出した箇所にはケレンや研磨を施し、下地を調整します。

下地調整が終われば、準備は完了です。
※劣化が著しく補修が難しい場合、別途補強工事を追加する場合があります。

② パネル加工、張り付け (1日目~2日目)



下地調整が完了したら、パネルと目地材(ジョイナー)の加工を行います。

現場ごとに細かな寸法を計測し、カットしていきます。窓やビスの開口箇所も、この時に計測して開口しておきます。カットしたものを仮当てし、mm単位でカットするために、カンナを使用し設置箇所にピッタリと収まる様、微調整を行います。

カットが完了すれば、次は張り付けです。

張り付けには両面テープとボンドの両方を使用し、しっかりと天井、壁面に圧着していきます。パネルの継ぎ目は、同柄のジョイナーで仕上げます。その際、ジョイナーにコーキング材を充てんし、パネルの裏側に水が廻らないような対策を施します。

弊社では、浴室パネル施工専門の職人が施工を行います。

③ 防水処理、機器の設置 (1日目~2日目)



パネルの張り付けが終わると、最後に防水処理を行います。

パネルの端部はコーキング処理を行い、ビス穴などの小口面にもコーキングをしっかり施します。

防水処理が完了すれば、取り外していた機器を再度取り付け、養生を外していきます。

後は、接着剤が完全に硬化するまで養生し、パネリフォーム施工の完了です。

※現場によっては作業手順が前後する場合がございます。

※浴室の大きさによって、施工日数が増加する場合があります。

仕様

【化粧パネルパターンバリエーション】



木目調



単色



石目調



その他模様

【使用面材】

《パネル》

使用面材：塩化ビニル化粧シート
芯材：発泡樹脂パネル (t: 3.2mm)

《ジョイナー》

使用面材：塩化ビニル化粧シート
※仕上げ面はパネルと同種の化粧面材を施します。
芯材：ポリ塩化ビニル (t: 3.2mm 適合品)



各種ジョイナー

【施工方式】

現場接着

※化粧シートの表面仕上げは、シートごとに異なります。
※化粧シートはその他カラー、特注パターンも承ります。

ハリフォーム® ~化粧シート張り~

ハリフォーム®とは？

浴室の壁や天井に直接化粧シートを張り付けたり、床に発泡複層ビニル床シートを張り付けるリフォーム工法です。中でも化粧シート張りは、浴室以外でも平滑な場所であれば施工が可能のため、浴室に限らず、建築空間のトータルコーディネートが楽しめるのが魅力です。

※『ハリフォーム』は「(株)バスシステムデザイン研究所」の登録商標です。

下地を活かして、サッと綺麗な浴室に。
短工期と低コストで、浴室の模様替えをお手軽に。



施工の流れ ~化粧シート張り~

① 機器の取り外し、下地の補修 (1日目)



化粧シート張りを行うための下地処理を行います。

施工の妨げになる、水栓、ドア等を取り外し、取り外せないものは汚れないよう丁寧に養生します。

次に、シートがしっかり接着するように、不要なコーキング(目地材)や石けんカス等の汚れを取り除いていきます。凹凸がある場合は、凸部は削り、凹部にはパテ処理

を行い、下地を平滑に整えます。

下地面がしっかり乾燥していることを確認したら、プライマーを刷毛で塗布し、これで準備は完了です。

その後、乾燥時間(オープンタイム)を設けます。

② シート張り付け (1日目~2日目)



プライマーが最適な乾燥具合になったのを確認したら、いよいよ化粧シートの張り付けです。

浴室施工に特化したシート張り職人により、空気やゴミが混入しないよう、慎重にシートを張り付けていきます。専用の道具を使って素早く、空気を抜きつつ美しく仕上げるのが可能です。曲面に張り付ける際は、ヒートガンで適度に加熱し、伸縮性

を持たせることで様々な曲面にもぴったりと張り付けることができます。

シート張り付け作業は仕上がりに直結する、いわば花形作業。職人の腕の見せどころです。

※ 基本的に平滑な下地面であることが前提となります。張り付け面の状態によっては施工できない場合がございます。

③ 防水処理、機器の設置 (1日目~2日目)



シートを綺麗に張り付けた後は、接着面を保護するためのコーキングやパッキンを使用した防水処理を施します。

下地とシートの間に入水が入り込んでしまうと、接着が剥がれてしまったりシートが膨れ上がったため、隙間なく施工するのがポイント。

綺麗に仕上がったら、取り外した機器を取り付け、養生を外します。

後は、シート表面の細かい汚れをふき取り、化粧シート張り『ハリフォーム』は完了です。

※ コーキングが硬化するまで、ご使用はお控えください。

※ 硬化期間は季節により異なります。詳しくはお問合せください。

※ 浴室の広さによって、施工日数が増加する場合があります。

仕様 ~化粧シート張り~

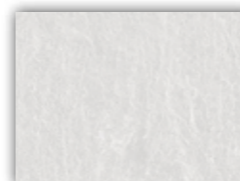
【化粧シートパターンバリエーション】



木目調



単色



石目調

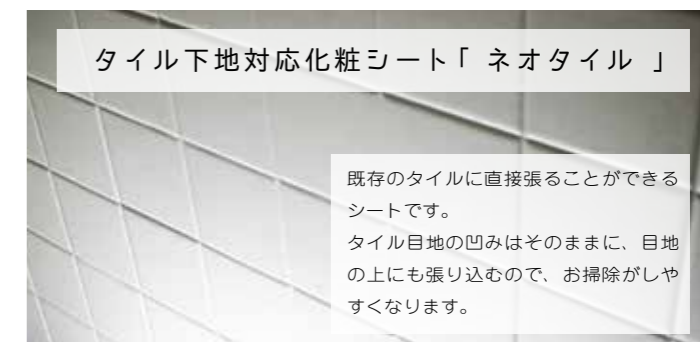


その他模様

使用面材：塩化ビニル化粧シート

施工方式：現場接着

タイル下地対応化粧シート「ネオタイル」



既存のタイルに直接張ることができるシートです。タイル目地の凹みはそのままに、目地の上にも張り込むので、お掃除がしやすくなります。

※ 化粧シートの表面仕上げは、シートごとに異なります。
※ 化粧シートはその他カラー、特注パターンも承ります。

ハリフォーム® ~床シート張り~



各種補修

『エコバスリフォーム』以外の、ちょっとした補修もお任せあれ。

ユニットバス入れ替えをするほどでもないけれど、気になる、傷や問題点。そういった小さな補修も、弊社は得意としております。

その中でも、特にお問い合わせの多い補修、『床のたわみ補修』『クラック（亀裂）補修』『サビ（巾木）補修』を中心に、各種補修方法をご紹介します。



ひやっとしない優しい肌触りに、防滑性に優れた特殊表面仕上げを施した発泡複層ビニル床シートを使用。
ヒートショック対策や、転倒防止対策に最適なプチリフォームとして、多数採用いただいております。

※『ハリフォーム』は「(株)バスシステムデザイン研究所」の登録商標です。

施工の流れ ~床シート張り~

① 機器の取り外し、下地の補修（1日目）

基本的な工程は化粧シート張りと同様ですが、接着剤を塗布する前に、床面の寸法に合わせて床シートのカットを行います。

② シートカット、張り付け（1日目）



床シート張りの場合、接着剤をヘラで床全面に塗布します。乾燥時間（オープンタイム）を置いてから、鉄製のローラーで圧着しながら、空気を抜いていきます。

薄い化粧シートと異なり、床シートはクッション性のある厚みを持った素材のため、体重をかけてしっかりローラー掛けを行うことで中に入り込んだ空気を追い出し、長期間使用しても浮きの生じない、丈夫な床に仕上げ

ていきます。熟練の職人曰く、「しっかりローラーを掛けていたらプチプチと空気を押し出す音がする」、技術も体力も使う作業です。

※ タイル床にも施工は可能ですが、損傷が激しく施工が困難である場合、別途下地補修を行う場合がございます。

③ 防水処理、機器の設置（1日目）

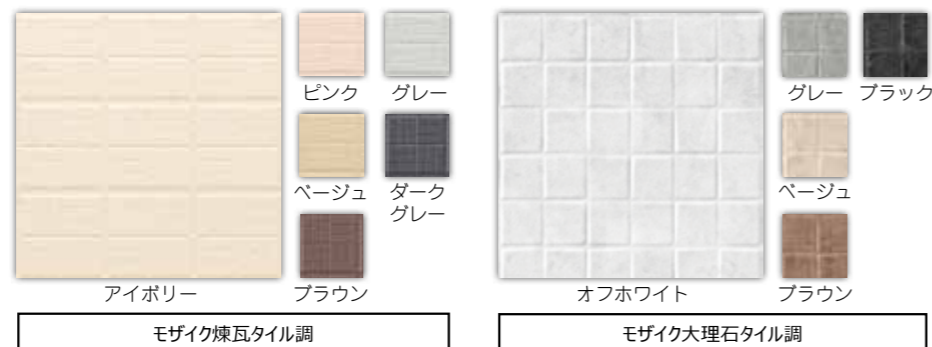
床材の端部から水が入らないよう、コーキングにて防水処理を行います。

※ 浴室の仕様によって、作業日数は前後する場合がございます。

仕様 ~床シート張り~

使用面材：発泡複層ビニル床シート
施工方式：現場接着

【床シートパターンバリエーション】



※ 床シートはその他カラー、パターンもございます。別途お問い合わせ下さい。

床のたわみ補修

きしみも、凹みも、お任せあれ。



上に乗るとこぼこ凹んだり、ぎしぎし音が鳴るような、たわんだ床を補修します。

たわんだ箇所の床を開口し、束等で補強を施すことで床のたわみを解消します。開口部は補強した後しっかりと防水処理を施しますので、水漏れの心配はありません。

仕上げに床シートを張って、補修は完了です。

① 床のたわみを補修し、『ハリフォーム』を施工。どこを踏んでもたわまず、凹んでいた箇所はまずわかりません。② たわんでいる箇所をピンポイントで開口。開口部とその周囲に補強材（束）を入れています。③ 補強材（束）。「プラモレン」と呼ばれる、床支持材を実際に施したものを撮影しています。④ 開口部を塞ぎ、防水処理を施しています。これで、水漏れの心配はありません。



※ 補修・補強方法につきましては、現場ごとに最適な工法を適用するため掲載方法と異なる場合がございます。

亀裂（クラック）補修～FRPライニング～

小さな亀裂と侮るべからず。亀裂はどんどん広がります。

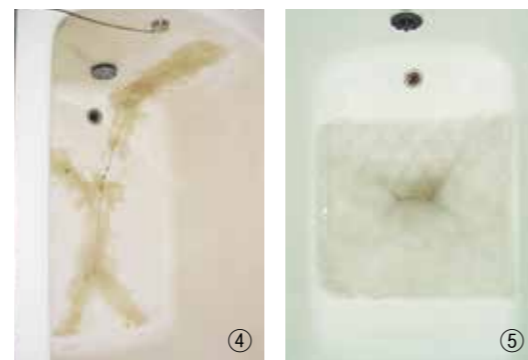


FRP や人大浴槽の割れや亀裂を補修します。
割れ、亀裂等に対してガラスクロスとポリエステル樹脂等を使用して補修（FRPライニング補修）し、硬化したところで凹凸を研磨、パテで滑らかに仕上げます。
『ヌリフォーム』や『ハリフォーム』の下地補修としても行う施工ですが、クラック以外にも、重いものを落として凹みや穴が開いてしまった、なんて時にもご活用いただけます。

※ 亀裂の大きさや材質によってはFRPライニング補修を行えない場合がございます。その場合、他の補修方法をご提案させていただきます。



① 大きく割れてしまった浴槽の補修過程。FRPライニング補修して塗装をすれば、このように、まるで新品のようにピカピカになります。② 今にも表面が剥がれ落ちてきそうな無数の細かいクラックも、綺麗に補修いたします。③ ガラスクロスとポリエステル樹脂を使用した、FRPライニング補修。写真では、ガラスクロス樹脂を樹液で含浸させています。④ 亀裂の上からFRPライニング補修し、段差をパテで成形します。⑤ 浴槽底面に開いてしまった、大きな亀裂にも対応可能です。⑥ ポリエステル樹脂の含浸は、防毒マスクを装着しての作業となります。



※ 補修・補強方法につきましては、現場ごとに最適な工法を適用するため掲載方法と異なる場合がございます。

鋼板壁サビ補修～巾木取付～

壁の下が膨れて茶色い水が！？それ、サビです。



ユニットバスの壁に良く使われている「塩ビ鋼板」は、芯材に鋼板（鉄板）を使用しており、鋼板に水が触れるとサビでふくれが生じ、劣化します。
鋼板壁サビ補修とは、このようなサビによる問題が生じている箇所のみ施工するため、より低コストかつ短期の補修方法です。

サビ部分を除去し、サビ処理した部分を埋めて、巾木取付を行います。仕上げにはお好みの化粧シートをお選びいただけますので、浴室デザインのワンポイントとしてもお使いいただけます。
『ハリフォーム』『ヌリフォーム』を行う前の、下地補修としても使用します。

※ 劣化の状況によっては施工できない場合がございます。その場合、別の補修方法をご提案させていただきます。



① サビでポコポコになった壁面下部に巾木補修を施しています。巾木を張った後、『ハリフォーム』で壁面と合わせてシート張りしています。② 赤サビが露出している劣化にも対応。巾木だけ大理石調化粧シート張りすることで、素敵なワンポイントになりました。③ ①のふくれの下は、こんなにサビが沢山！壁の基材に「鋼板」が使用されていた場合、防水が切れた隙間から水気が侵入し、サビが生じてしまうのです。④ 浴室内部を巾木部分含めて塗装仕上げの際は、先に巾木施工を行ってから塗装を行います。⑤ 化粧シート仕上げの場合、施工前の巾木に化粧シートを張り付けます。⑥ 巾木を取り付けます。巾木の周囲はコーキング処理を施します。

※ 補修・補強方法につきましては、現場ごとに最適な工法を適用するため掲載方法と異なる場合がございます。

防水施工～FRP防水～

水回り最大の悩み、水漏れ対策工事のマスター！



浴室内の既存の床全体に防水工事を行います。浴室の劣化で問題となる、防水層の老朽化による漏水被害対策として、弊社ではFRP防水施工を行っております。

FRP防水施工の良いところは、既存の浴室を壊さずに施工するため、短工期・低コストで騒音も出ないところ。平面はもちろん、曲面や角にも施工できるため、浴室の形状を選びません。

FRP防水施工後の仕上げは、床シート張りとなります。(床シート以外ではエポキシ系塗料による塗床があります)

※ 左の写真は、FRP防水施工後、仕上げに塗装を行ったものです。(壁面下部は立ち上げたFRPの押さえに巾木パネル施工)

その他施工

浴室のちょっとした施工から、他では類を見ない変わり種まで、色々取り揃えています。

扉交換・カバー施工



既存の扉の枠を解体せずに、上から新設枠を取り付けます。オーダーメイドなので、どんなサイズでも新品の扉と交換できます。

ミラー交換



綺麗な鏡で見違える。曇りのない、ピカピカのミラーでリフレッシュ。

水栓・シャワー交換



壁付式、デッキ式のどちらにも対応。機能性を向上して、毎日の入浴を快適に。

浴室小物の交換・新設



あると便利な浴室小物、色々揃えています。

施工方法

(1) 機器取り外し、下地乾燥

施工の妨げとなる位置にある機器を取り外し、下地の湿気を飛ばします。

(2) 下地研磨、補修

グラインダー等を用いて表面を削ったり、下地の極端な凹凸を研磨(サンディング)します。割れ等の補修はパテを用いて行います。塗布しない部分は養生シートやマスキングテープ等で保護します。

(3) 防水材塗布

複数回行います。ガラスマットと呼ばれる補強材とポリエステル樹脂を塗布し、その上から防水層保護としてピニルエステル樹脂を塗布します。最後に

トップコートを施工して、防水層を構成します。

(4) コーキング、養生

塗布部分とトラップ等の境目にコーキングを施します。その後、一晚乾燥させれば完成です。

化粧仕上げは塗膜が乾燥し、十分な強度が発現した状態で行うため、翌日以降の施工となります。

※ 現場の環境、季節等により塗布後の養生時間は変更となる場合がございます。

※ 施工下地の仕様や現状によって、施工内容が異なる場合がございます。



① FRP防水施工後、床シート張り仕上げを施しています。② 扉と排水溝回りの防水施工しない箇所を養生シートで覆っています。③ パテで下地の補修を行っています。④ 防水塗装作業中。ガラスマットを敷き詰め、ローラーで樹脂を塗布していきます。壁を見ると、床面からタイル1枚分程度上部まで防水塗装を行っていることが分かります。⑤ 防水層を施工し、乾燥した状態です。



※ 補修・補強方法につきましては、現場ごとに最適な工法を適用するため掲載方法と異なる場合がございます。

便器撤去後の穴塞ぎ



3点ユニットバスのトイレ撤去後の穴を塞いで、洗い場の床にリフォーム。

手すり設置



あると安心、転倒防止。手すりは転ばぬ先の杖、思い立った時に取り付けましょう。

各種扉のハリフォーム



浴室以外もお任せください。様々な場所の扉をハリフォームで一新！抗菌・抗カビ仕様のシートもございますので、水回りの清掃性アップにもオススメです。

トイレのハリフォーム



オフィスから公共施設まで。長く工事できないからこそ、短工期のハリフォームを。

※ 現場の状態や仕様により、施工方法は異なります。※ 施工前に補修や下地調整等、別途工事が必要となる場合がございます。

ハリ・ヌリフォーム Set

H & N renovation Set

浴槽ヌリフォーム

壁ハリフォーム

天井ハリフォーム

床ハリフォーム



After



Before



①



② ③



④

Set 内容

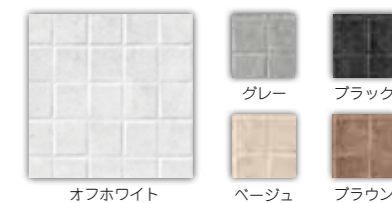
※ オプション：P28

①～④まで、各項目でお好きな色柄をお選び下さい。

① 床ハリフォーム

ハリフォーム～床シート張り～：P 11

※「モザイク大理石タイル調」が標準品となります。その他のシートをご希望の際は、別途お問い合わせ下さい。



② 天井・壁ハリフォーム

③ 壁ハリフォーム (1面アクセントカラー)

ハリフォーム～化粧シート張り～：P 9、10

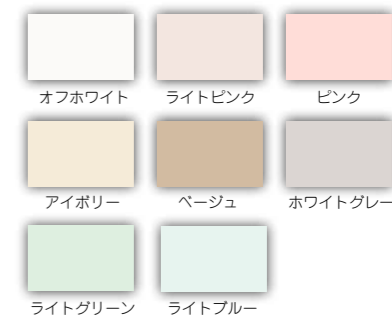
※ハリフォーム施工が行えない場合、別途パネリフォーム施工にてお見積りさせていただきます。
 ※アクセントカラーは1面だけの施工となります。2面以上をアクセントカラーへ変更する場合は別途お問い合わせ下さい。
 ※他のアクセントカラーもごさい。別途お問い合わせ下さい。



④ 浴槽ヌリフォーム

ヌリフォーム：P 5、6

※浴槽と一体となっているエプロン、カウンター等も併せて塗装いたします。
 ※その他特注カラーも承ります。お気軽にご相談下さい。
 ※塗装の選定は1色のみとなります。2色以上をご希望の場合は別途お問い合わせ下さい。



① 床ハリフォーム

滑りにくいエンボス加工のシート。大理石モザイク調で高級感のあるデザイン。

② 天井ハリフォーム

抗菌・防カビシートを使用していますので、カビが生えにくくなり、お手入れラクチン！

③ 壁ハリフォーム

アクセントカラーが空間を引き締めます。

④ 浴槽ヌリフォーム

つるりとした触感が心地よい。

標準セット価格 (税別) ※諸経費別途

施工費
込

1014～1216 サイズ | ￥430,000

1317～1616 サイズ | ￥480,000

※写真セット価格：¥585,000 (税別) ※諸経費別途、オプション含む

※標準セット価格は3日以内の施工期間に適用となります。
 ※ひび割れ等の追加補修が必要な場合、別途お見積りさせていただきます。
 ※写真の施工にはオプション品が含まれております。実際の施工イメージとは異なります。
 ※浴室の仕様によってセット工事が行えない場合、別途ご提案させていただきます。
 ※本セットはユニットバス対応品です。在来浴室の場合は別途お問い合わせ下さい。

ヌリフォーム Set

N renovation Set

浴槽ヌリフォーム

床ハリフォーム



Set 内容

※ オプション：P28

①～③まで、各項目でお好きな色柄をお選び下さい。

① 床ハリフォーム

ハリフォーム～床シート張り～：P 11

※ 「モザイク大理石タイル調」が標準品となります。その他のシートをご希望の際は、別途お問い合わせ下さい。

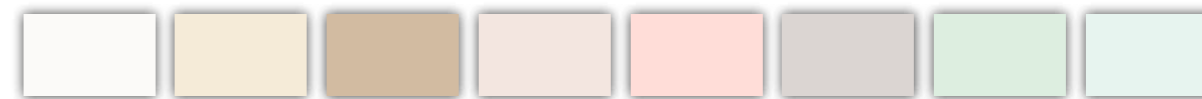


オフホワイト ベージュ ブラウン グレー ブラック

② 浴室全体ヌリフォーム

ヌリフォーム：P 5、6

※ 壁、天井、浴槽及びエプロン等が施工対象となります。
 ※ その他特注カラーも承ります。お気軽にご相談下さい。
 ※ 塗装の選定は1色のみとなります。2色以上をご希望の場合は別途お問い合わせ下さい。
 ※ 壁一面にアクセントカラーを追加することもできます。オプション (P28) をご覧下さい。



オフホワイト アイボリー ベージュ ライトピンク ピンク ホワイトグレー ライトグリーン ライトブルー

①② 浴室全体ヌリフォーム

浴槽だけでなく、壁や天井もヌリフォーム。統一感のある空間となるだけでなく、艶のある仕上げで汚れが付きにくくなります。

③ 床ハリフォーム

滑りにくいエンボス加工の床専用シートを採用。大理石モザイク調で高級感のあるデザイン。

厚みのあるシートが足裏のひやっと感を軽減します。

標準セット価格 (税別) ※諸経費別途

施工費
込

1014～1216 サイズ | ￥280,000

1317 サイズ | ￥300,000

※ 写真セット価格：￥290,000 (税別) ※ 諸経費別途、オプション含む

※ 標準セット価格は2日以内の施工期間に適用となります。
 ※ ひび割れ等の追加補修が必要な場合、別途見積りさせていただきます。
 ※ 写真の施工にはオプション品が含まれております。実際の施工イメージとは異なります。
 ※ 浴室の仕様によってセット工事が行えない場合、別途ご提案させていただきます。
 ※ 本セットはユニットバス対応品です。在来浴室の場合は別途お問い合わせ下さい。

SET

ヌリフォーム Set

パネリフォーム Set

P renovation Set

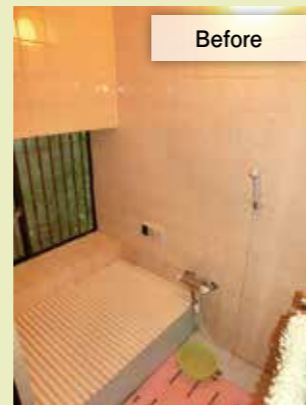
在来浴室対応

ユニットバス対応

壁パネリフォーム

天井パネリフォーム

床パネリフォーム



Set 内容

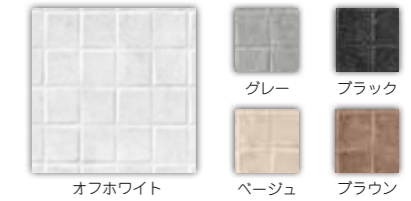
※ オプション：P28

①～③まで、各項目でお好きな色柄をお選び下さい。

① 床パネリフォーム

パネリフォーム～床シート張り～：P 11

※「モザイク大理石タイル調」が標準品となります。その他のシートをご希望の際は、別途お問い合わせ下さい。



② 天井パネリフォーム

パネリフォーム：P 7、8



天井・壁 ベーシックカラー

③ 壁パネリフォーム (1面アクセントカラー)

パネリフォーム：P 7、8

※アクセントカラーは1面だけの施工となります。2面以上をアクセントカラーへ変更する場合は別途お問い合わせ下さい。

※他のアクセントカラーもございます。別途お問い合わせ下さい。



壁 1面 アクセントカラー

① 床パネリフォーム

滑りにくいエンボス加工の床専用シート。大理石モザイク調で高級感のあるデザイン。

② 天井パネリフォーム

抗菌・防カビシートを使用していますので、カビが生えにくく、タイル目地もなくなるのでお手入れラクチン！

③④ 壁パネリフォーム

厚みのあるパネルは下地の不陸を拾わないので、凸凹した在来工法の壁でも、タイル壁でもつるりとした平滑な仕上がりに。

※ ユニットバスが施工できない浴室にも対応しております。仕様や価格等は別途お問い合わせ下さい。

標準セット価格 (税別) ※諸経費別途

施工費
込

1014 ～ 1216 サイズ | ¥480,000

1418 ～ 1616 サイズ | ¥540,000

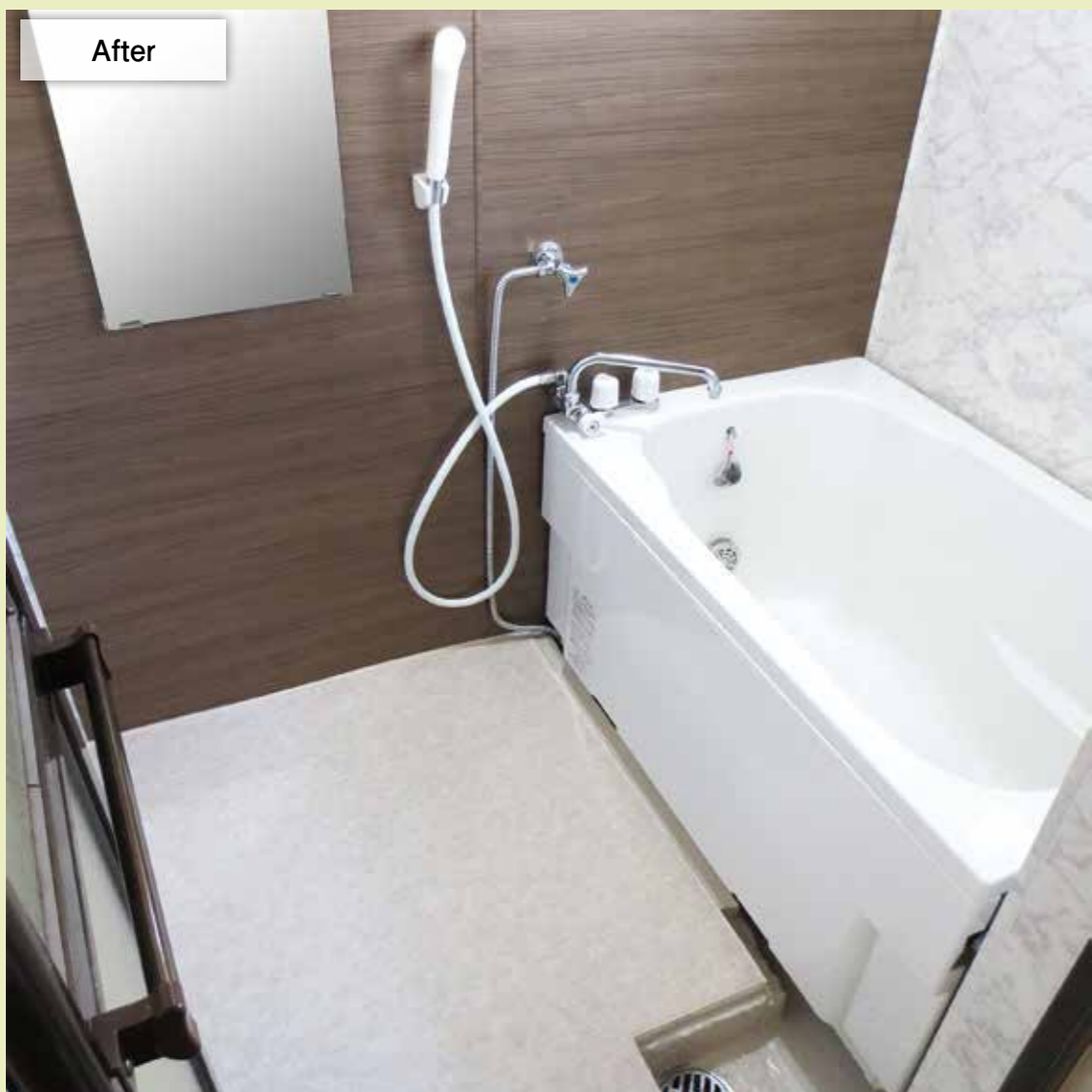
※ 写真セット価格：¥559,000 (税別) ※ 諸経費別途、オプション含む

※ 標準セット価格は2日以内の施工期間に適用となります。
 ※ 下地造作等、補修範囲が広い場合、別途お見積りさせていただきます。
 ※ 写真の施工にはオプション品が含まれております。実際の施工イメージとは異なります。
 ※ 浴室の仕様によってセット工事が行えない場合、別途ご提案させていただきます。
 ※ 本セットはユニットバス、及び在来浴室対応品です。その他浴室の場合は別途お問い合わせ下さい。
 ※ 変形浴室等、成型でない浴室や既存サイズが適用されない浴室の場合、別途お問い合わせ下さい。

まるごとリフォーム Set

All renovation Set

その他リフォーム 壁パネルリフォーム 天井パネルリフォーム 床パネルリフォーム



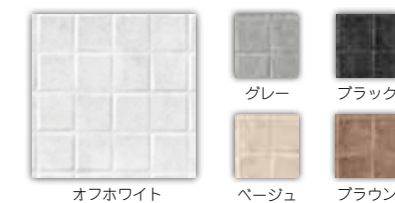
Set 内容

※ オプション：P28

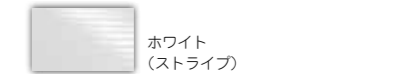
①～⑤まで、各項目でお好きな色柄をお選び下さい。

① 床パネルリフォーム パネルリフォーム～床シート張り～：P 11

※「モザイク大理石スタイル調」が標準品となります。その他のシートをご希望の際は、別途お問い合わせ下さい。



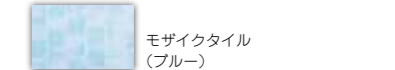
② 天井パネルリフォーム パネルリフォーム：P 7、8



天井・壁 ベーシックカラー

③ 壁パネルリフォーム (1面アクセントカラー) パネルリフォーム：P 7、8

※アクセントカラーは1面だけの施工となります。2面以上をアクセントカラーへ変更する場合は別途お問い合わせ下さい。
※他のアクセントカラーもごございます。別途お問い合わせ下さい。



壁 1面 アクセントカラー

④ 浴槽下塗り床

※モルタル部分に直接塗装を行います。
※FRP防水塗装をご希望の際は、別途お問い合わせ下さい。



⑤ 設備機器交換・取り付け 浴槽、デッキ式シャワー水栓、壁貫通型給湯器



※浴室の仕様によって設置機種が異なる場合がございます。

- ① 設備機器交換・取り付け
浴槽、水栓、壁貫通型給湯器が対象です。
- ② 天井・壁パネルリフォーム
抗菌・防カビシートを使用していますので、お手入れラクチン！
- ③ 浴槽下塗り床
剥き出しのモルタルにさようなら。
- ④ 床パネルリフォーム
滑りにくいエンボス加工の床専用シート。

標準セット価格 (税別) ※諸経費別途 施工費込

1216 サイズ | ￥890,000

※ 写真セット価格：¥890,000 (税別) ※ 諸経費別途、オプション含む

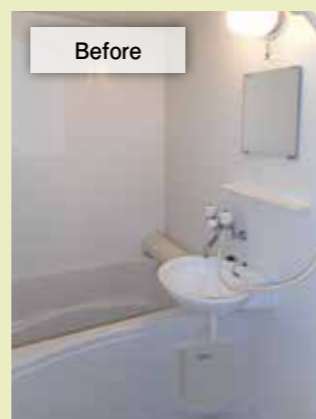
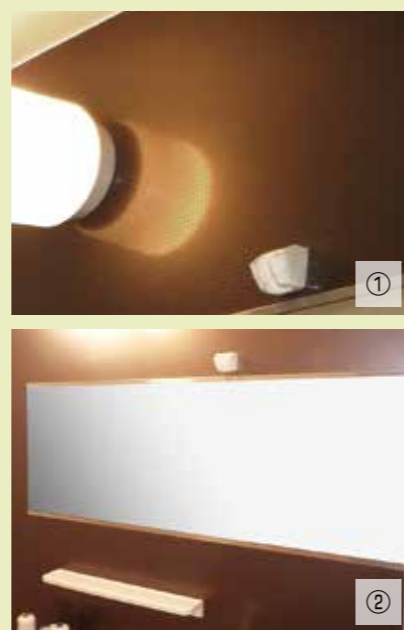
※ 標準セット価格は4日以内の施工期間に適用となります。
※ 下地造成等の追加補修が必要な場合、別途見積りさせていただきます。
※ 写真の施工にはオプション品が含まれております。実際の施工イメージとは異なります。
※ 浴室の仕様によってセット工事が行えない場合、別途ご提案させていただきます。
※ 本セットは在来浴室 (1216 サイズ) 対応品です。他の仕様の浴室、及び他のサイズの場合は別途お問い合わせ下さい。

プチリフォーム Set

Petit renovation Set

その他リフォーム

壁ハリリフォーム



※画像に使用しているアクセントカラーはイメージとなります。

Set 内容

※ オプション：P28

①につきましては、お好きな色柄をお選び下さい。

① 壁ハリリフォーム (1面アクセントカラー)



※アクセントカラーは1面のみの施工となります。2面以上をアクセントカラーへ変更する場合は別途お問い合わせ下さい。
※他のアクセントカラーもございます。別途お問い合わせ下さい。

② 横型ミラー交換

○ W1,000 × H370mm (ユニットサイズ：1014 ~ 1216)
○ W1,200 × H400mm (ユニットサイズ：1418 ~ 1620)



※ミラーは既製品となります。セット品と異なるサイズ、丸形等の変形サイズ等をご希望の場合は別途お問い合わせ下さい。

① 壁ハリリフォーム

1色で味気ないユニットバスも、差し色を添えれば一気に華やかに！
抗菌・防カビシートを使用しておりますので、カビが生えにくく、衛生的です。

② 横型ミラー

洗面も兼ねるユニットバスには、横型ミラーが広く使えて便利。
使い勝手はもちろん、奥行きのある空間に見せてくれます。

標準セット価格 (税別) ※諸経費別途

施工費
込

1014 ~ 1216 サイズ	¥110,000
1418 ~ 1620 サイズ	¥120,000

※ 写真セット価格：¥110,000 (税別) ※ 諸経費別途、オプション含む

※ 標準セット価格は1日以内の施工期間に適用となります。
※ 亀裂補修等、補修範囲が広い場合、別途お見積りさせていただきます。
※ 写真の施工にはオプション品が含まれております。実際の施工イメージとは異なります。
※ 浴室の仕様によってセット工事が行えない場合、別途ご提案させていただきます。
※ 本セットはユニットバス対応品です。その他浴室の場合は別途お問い合わせ下さい。
※ 成型でない浴室や既存サイズが適用されない浴室の場合、別途お問い合わせ下さい。

アクセントカラー 施工例



※左から
・レッド
・ピンク
・ブルー
・グロスブラック

在来浴室対応

ユニットバス対応

床ハリフォーム Plan

Floor H renovation Plan

床ハリフォーム



床ハリフォーム

滑りにくいエンボス加工の床専用シート。大理石モザイク調で高級感のあるデザイン。

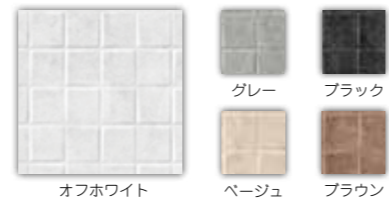
Plan 内容

お好きな色をお選び下さい。

床ハリフォーム

ハリフォーム～床シート張り～：P 11

※「モザイク大理石タイル調」が標準品となります。その他のシートをご希望の際は、別途お問い合わせ下さい。



標準プラン価格 (税別) ※諸経費別途

1014～1216 サイズ	¥79,000
1317～1418 サイズ	¥105,000
1616～1820 サイズ	¥118,000

※ 標準プラン価格は1日以内の施工期間に適用となります。
 ※ 下地造作等の追加補修が必要な場合、別途見積りさせていただきます。
 ※ 他の浴室サイズの場合は別途お問い合わせ下さい。
 ※ 本プランは床ハリフォーム施工のみとなっております。その他工事等と併せてご依頼いただく場合は、別途お問い合わせ下さい。

施工費 込

施工費 込

各種オプション一覧

※ 各種オプションはセットと共に施工した場合の価格となります。
 ※ 浴室の仕様に合わせて、施工時の機器は画像と異なる場合がございます。
 ※ 浴槽の仕様によってはオプションをお選びいただけない場合がございます。

シャワー付水栓取り換え



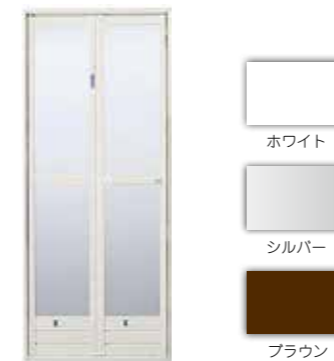
品名：サーモシャワー混合栓

オプション価格 (税別) ※諸経費別途

壁付け式	+ ¥40,000
デッキ式	+ ¥56,000

※ サーモなし、シングルレバー混合栓のご用意もございます。別途お問い合わせ下さい。

扉取り換え



施工方法：カバー工法 (折れ戸)
 カバー工法：P 16

オプション価格 (税別) ※諸経費別途

+ ¥103,000

※ サッシカラーは「ホワイト」「シルバー」「ブラウン」の3色よりお選びください。
 ※ サッシは折れ戸となります。開き戸、引き戸等をご希望の際は別途お問い合わせ下さい。

小物追加・取り換え

オプション価格 (税別) ※諸経費別途



縦長ミラー
 サイズ：W 270 × H 800
 + ¥12,000



浴室照明

+ ¥7,000



タオルバー：+ ¥2,500



収納棚：+ ¥7,000

※ 他にも小物のご用意がございます。別途お問い合わせ下さい。

壁1面にアクセントカラー追加



オプション価格 (税別)

+ ¥75,000

※諸経費別途

※ 「スリフォーム Set」でお選びいただけるオプションとなります。
 ※ 他のアクセントカラーもございます。別途お問い合わせ下さい。

SET

床ハリフォーム Plan、各種オプション一覧

施工事例集

多数の施工実績の中から、特にアイデアに富んだものをピックアップいたしました。素敵なデザインから、こんなことができるの？という驚きの仕上がりまで、バリエーション豊かに揃えています。

施工事例集



- 【施工内容】
- パネリフォーム：壁、天井
 - ハリフォーム：床
 - その他
 - ・シャワー水栓交換
 - ・浴槽入れ替え

インパクトのある、和風なグリーン縦目柄をワンポイントに、同柄のホワイトで壁のパネリフォームを施工いたしました。同じ柄でまとめることで、洗練された雰囲気になります。



- 【施工内容】
- ヌリフォーム：浴槽、カウンター、壁面収納
 - パネリフォーム：壁
 - ハリフォーム：床

壁面にはピアノ調石目柄を使用し、床の黒い大理石モザイク調が空間を引き締めています。実際の石では高すぎて手が出せない仕上がりも、化粧シートならば可能です。



- 【施工内容】
- ヌリフォーム：洗い場周り、浴槽
 - パネリフォーム：壁1面
 - ハリフォーム：壁、床

採光用の窓が上部にあり、それを生かした空間をご提案させていただきました。真っ白な浴室の中に一面だけある縦柄の木目が、森林の中のような爽やかな空間を演出しています。朝に入るのも気持ち良さそうですね。



- 【施工内容】
- ヌリフォーム：浴槽
 - パネリフォーム：天井
 - ハリフォーム：壁、床
 - その他
 - ・鏡交換
 - ・浴室小物交換

壁のハリフォームには、既存タイルの上から施工できる「ネオタイル」を採用。タイルの表情を生かしつつ、清潔感のあるホワイトで統一しています。



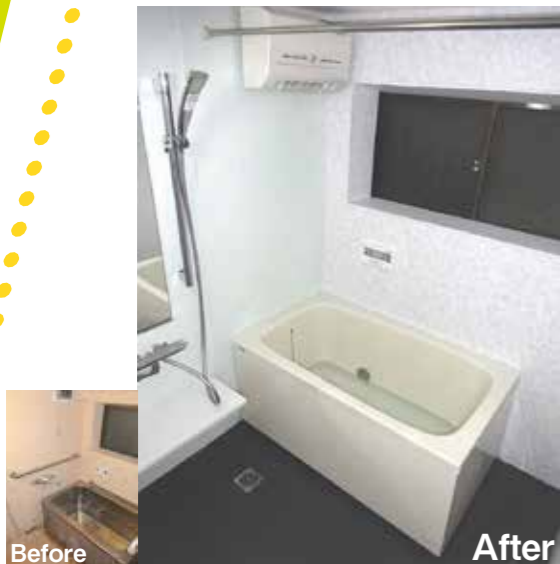
- 【施工内容】
- パネリフォーム：壁、天井
 - ハリフォーム：床
 - その他
 - ・設備機器取り外し
 - ・扉交換

浴室の形が台形で、かつ柱が出ているため、ユニットバスは入らず、エコバスリフォームをご採用いただきました。縦柄のパネルを壁に張ることで、天井を高く見せています。



- 【施工内容】
- パネリフォーム：壁、天井
 - ハリフォーム：床
 - その他
 - ・浴室小物交換

幅わずか78cm！とっても細長い浴室のため、当然ユニットバスは入りません。こういった特殊形状の浴室でも施工可能なのが、エコバスリフォームの強み。石目調のパネルで、高級感のある浴室に仕上げました。



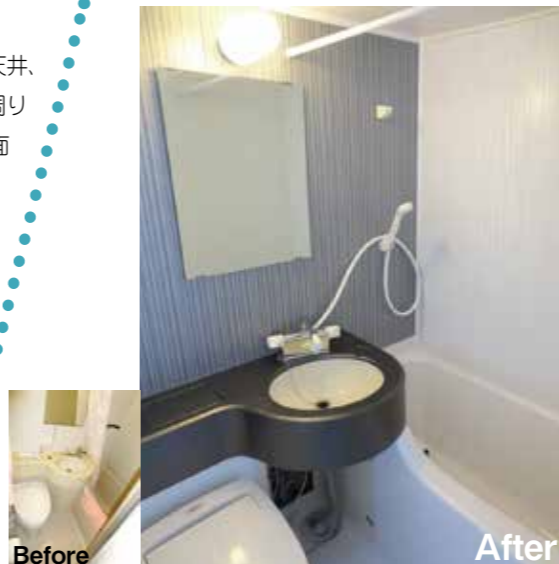
- 【施工内容】
- パネリフォーム：壁、天井
 - ハリフォーム：床
 - その他
 - ・浴槽交換
 - ・浴室暖房機取付
 - ・水栓、シャワー交換
 - ・ランドリーパイプ、ミラー、棚追加

浴室暖房機を付けたい、というご要望にお応えいたしました。洗濯物掛けも設置したので、雨の日も安心です。



- 【施工内容】
- ヌリフォーム：浴槽、天井、カウンター、洗い場周り
 - パネリフォーム：壁1面
 - ハリフォーム：壁、床
 - その他
 - ・シャワー、水栓交換
 - ・ミラー交換
 - ・浴室乾燥機交換

タイルのイメージを一新したい、とご依頼いただきました。デザインだけでなく、使い勝手も抜群です。



- 【施工内容】
- ヌリフォーム：浴槽、天井、床
 - ハリフォーム：洗面台、壁
 - その他
 - ・水栓、シャワー交換
 - ・ミラー交換
 - ・浴室小物交換

シティホテルの3点ユニットは、短納期かつ施工精度の高いエコバスリフォームと高相性！

※掲載事例は、各物件の現状に合わせて個別にデザインしたものと異なります。※施工する物件ごとに、施工仕様、費用等は異なります。

**Q：色々な工法がありますが、
どれを選べば良いのでしょうか？**

A、ご安心下さい。専門家が綿密な現地調査を行い、
最適なご提案をいたします。

浴室は使用年数、素材によって傷み方は様々、最適な工法も異なります。そのため、現地調査の後に、それぞれの浴室に最適な工法のご提案をさせていただきます。過去の事例等をご覧いただきながら、十分なお打合せをさせて頂き、ご納得いただけるまで専門家が丁寧に説明いたします。

Q：工事日数はどの位かかりますか？

A、おおよそ1～3営業日です。工事の内容によって
増減します。

浴室1室の工程の目安として、『ヌリフォーム』で2～3日、『パネリフォーム』と『ハリフォーム』は1～2日程度となります。その他、亀裂補修等の工事がある場合は、プラス1～2日程度の工事日数となります。

既存の浴室を解体しないため、非常に短納期となっております。

**Q：気になる部分だけリフォームしたいの
ですが、可能ですか？**

A、可能です。部分リフォームも承っております。

一部分のみの施工も承っております。お気軽にご相談下さい。実際として、「壁の一部分だけ腐食したので腐食部のみを補修」「床だけ汚れているので『ハリフォーム』で床だけリフォーム」「浴槽の割れ部分だけ補修」、等がございます。費用も数万円からとなり、傷んだ所を無理なくリフォームしていただけます。

また、傷んだ箇所を早期に補修することで、結果的に浴室の寿命を延ばすことにも繋がります、長期的にみればより経済的です。

Q：工事後、浴室はいつから使えますか？

A、季節によりますが、おおよそ施工終了日から
2日程度後となります。

リフォーム内容によって使用可能日は異なりますが、『ヌリフォーム』は施工完了日の2～3日後、『パネリフォーム』『ハリフォーム』は翌日以降が目安となります。ただし、各種材料の乾燥時間は季節により異なりますので、詳細な日数は都度ご説明させていただきます。

また、『ヌリフォーム』の場合、塗料の完全硬化まで約一か月かかります。その間、入浴剤を使用する、入浴時以外に浴槽に水を貯めたままにするのは避けてください（入浴は普通に行っていただけます）。入浴剤につきましては、施工後一か月以上が経過していても、湯の花等の硫黄系入浴薬品は金属を変色させる恐れがあるため、ご使用を避けて下さい。

Q：施工時の臭いはありますか？

A、塗装中は臭気が発生しますが、塗装後は浴室を
養生して臭いが他室へ漏れないようにします。

塗装工事で溶剤の臭いが発生しますが、浴室をビニールなどで覆い（養生）、ダクトファンで部屋の外部に強制排気を行います。通常1日程度で臭いは無くなります。

その他の工程では臭いはほぼ出ず、適度に換気を行いつつ作業いたしますので、浴室内の臭いはほぼありません。

Q：人体への影響や、各種材料の詳細を教えてください。

A、人体への影響がないよう、安全性試験をクリア
した材料を使用しております。

素肌に触れる浴室に使用する材料として、安全性試験をクリアした素材を使用しております。また、ホルムアルデヒド（VOC）規制につきましては、F☆☆☆☆（フォスター）認定材料を使用しております。

化学物質安全性データシート（SDS）のご用意もございますので、各種データをご入用の際はお申し付け下さい。

Q：浴室のお手入れ方法を教えてください。

A、こまめに換気し、柔らかいスポンジ等で掃除を
行って下さい。

『エコバスリフォーム』は汚れにくい工法ですが、その美しさを保つためには、こまめな換気と、表面に傷をつけない掃除が肝要です。入浴後はよく換気を行い、湿気や水分を取り除きます。

お掃除の際は、表面に傷が付かないよう、柔らかい布やスポンジ等で優しく拭くようにしてください。強いこすり洗いや、たわし等の硬いものは使用しないでください。

また、研磨剤入りの洗剤は使用しないでください。目に見えない細かな傷が付くと、汚れがこびりつく原因となります。

Q：工事後の保証はありますか？

A、ございます。ただし、工法や工事内容によって
保証期間は異なります。

通常は1年間の保証期間を設けております。亀裂補修や防水工事を行った場合は、施工内容に応じて最長5年間の保証期間を設けております。保証範囲につきましては、施工時の不良（施工時の瑕疵）に関わるものとなります。

災害によるもの、ご使用者様の過失によるもの、弊社支給品以外の故障による損害は補償対象外となります。



施工後のお手入れ方法

パネリフォーム、ハリフォーム

【使用可能になるまで】

・接着剤、端部に充てんしているシーリング材が完全に硬化するまで、施工から約24時間かかります。浴室の使用を含め、浴室内への立ち入りはご遠慮下さい。硬化時間は施工時の気候によっても異なりますので、施工時に改めてご説明させていただきます。
※施工後2～3日間は、シーリング部分へのこすり洗いは避けて下さい。

【換気について】

・施工後、浴室内を蒸気が発生した状態で放置しておりますと塗膜の完全硬化が遅くなり、また、傷みが早くなる原因となります。換気、乾燥を心がけて下さい。
・換気扇付き浴室の場合、入浴後、換気扇を30分以上回して下さい。
・窓付き浴室の場合、窓を開けて換気を心がけて下さい。

【掃除方法】

・お湯を使用し、壁、天井は柔らかい布、又はスポンジ、床には柔らかいブラシ等を使い、市販の中性洗剤をつけて、水垢、石鹸カス等の汚れを優しく洗い流します。
・洗剤を洗い流す際は水を使用して下さい。カビの発生を抑制します。
・清掃後、水分を柔らかい布、又はスポンジで拭き取り、換気を行って水分と湿気を取り除いて下さい。そのまま放置するとカビや水垢汚れの原因となります。
※タワシ等の固いものは使用しないで下さい。
※研磨剤入り、塩酸等を含む薬剤の使用は避けて下さい。



【その他注意事項】

・固い物でこすったり、叩いたりすることは避けて下さい。破損の原因となります。
・穴あけ、くぎ打ち等は絶対に行わないで下さい。漏水やふくれ、サビ等の原因となります。
・ヘアピンやカミソリ、スプレー缶等の金属類をくっ付いたまま放置すると、発生したサビ等が付着して取り除けなくなります。
・毛染め液やマニキュア等の染色、着色が付着した場合はすぐに取り除いて下さい。着色する恐れがあります。
・油や有機溶剤（シンナー、除光液等）のご使用を避けて下さい。
・浴室用のイス等に使用されている滑り止めのゴム等は、長い期間動かさずにいると変色の原因となります。
・タバコの火等、火気を近づけないでください。変色、割れ等の恐れがあります。



ヌリフォーム

【使用可能になるまで】

・浴室利用が可能になる期間は季節によって異なります。下記の表をご参考下さい。

3月～10月（春季～秋季）

	施工終了日	2日目	3日目	4日目～
シャワー使用	×	○	○	○
浴槽使用	×	×	○	○

11月～2月（冬季）

	施工終了日	2日目	3日目	4日目～
シャワー使用	×	×	○	○
浴槽使用	×	×	×	○

・塗装部分が完全に硬化するまで、約1～2週間かかります。その間は、入浴後は必ず排水をして、浴槽内に水を溜めたままにしないで下さい。

【掃除方法】

・お湯を使用し、柔らかい布、又はスポンジを使い、市販の中性洗剤をつけて、水垢、石鹸カス等の汚れを拭き取って下さい。少なくとも週に一回は行って下さい。
・洗剤を洗い流す際は水を使用して下さい。カビの発生を抑制します。
・清掃後、水分を柔らかい布、又はスポンジで拭き取り、換気を行って水分と湿気を取り除いて下さい。そのまま放置するとカビや水垢汚れの原因となります。
※タワシ等の固いものは使用しないで下さい。
※研磨剤入り、塩酸等を含む薬剤の使用は避けて下さい。



【換気について】

・施工後、浴室内を蒸気のごもったまま放置しておりますと塗布後の完全硬化が遅くなり、また、傷みが早くなる原因となります。換気、乾燥を心がけて下さい。
・換気扇付き浴室の場合、入浴後、換気扇を30分以上回して下さい。
・窓付き浴室の場合、窓を開けて換気を心がけて下さい。

【その他注意事項】

・発泡性入浴剤は、施工後一か月間は使用しないで下さい。
・固い物でこすったり、叩いたりすることは避けて下さい。破損の原因となります。
・穴あけ、くぎ打ち等は絶対に行わないで下さい。漏水やふくれ、サビ等の原因となります。
・ヘアピンやカミソリ、スプレー缶等の金属類をくっ付いたまま放置すると、発生したサビ等が付着して取り除けなくなります。
・毛染め液やマニキュア等の染色、着色を目的とする用品は使用しないで下さい。着色すると落ちなくなります。
・油や有機溶剤（シンナー、除光液等）は使用しないで下さい。
・浴室用のイス等に使用されている滑り止めのゴム等は、長い期間動かさずにいると変色の原因となります。
・タバコの火等、火気を近づけないでください。変色、割れ等の恐れがあります。
・硫黄系入浴剤（湯の花等）は使用しないで下さい。浴槽や金属を変色させる恐れがあります。

※ 土・日・祝日および弊社休業日のお問い合わせは翌営業日の受付となります。
 ※ お預かりした個人情報は、建設業に関わる各種活動にのみ使用します。

お客様情報

お名前 (会社名)	ふりがな	担当者名	ふりがな
ご住所	ふりがな		
TLE 番号	FAX 番号		
携帯番号	メールアドレス		

お問い合わせ内容

※ ご希望の内容にチェックマークを入れるか、もしくはOで囲んで下さい。

<input type="checkbox"/> 現地調査依頼 ※ 下記の設問にご回答下さい。	<input type="checkbox"/> ご質問 ※ 詳細につきましては、自由欄をご自由にご使用下さい。
-------------------------------------------------	----------------------------------------------------------

ご希望の リフォーム 工事内容	<input type="checkbox"/> パネ・ヌリフォーム Set	<input type="checkbox"/> ヌリフォーム Set
	<input type="checkbox"/> パネリフォーム Set	<input type="checkbox"/> まるごとリフォーム Set
	<input type="checkbox"/> 床ハリフォーム Plan	<input type="checkbox"/> 3点ユニットリフォーム Set
	<input type="checkbox"/> ヌリフォーム (<input type="checkbox"/> 浴槽 <input type="checkbox"/> その他) <input type="checkbox"/> パネリフォーム (<input type="checkbox"/> 壁 <input type="checkbox"/> 天井 <input type="checkbox"/> その他)	
	<input type="checkbox"/> ハリフォーム (<input type="checkbox"/> 壁 <input type="checkbox"/> 天井 <input type="checkbox"/> 床 <input type="checkbox"/> その他)	
<input type="checkbox"/> その他施工 ()		

施工現場情報

※ お客様情報と同じ場合、記入は不要です。

物件名	ふりがな	担当者名	ふりがな
ご住所	ふりがな		
TEL 番号	FAX 番号		
現地調査 希望日時	第1希望 (月 日 午前 / 午後) 第2希望 (月 日 午前 / 午後) 第3希望 (月 日 午前 / 午後)		
連絡方法	<input type="checkbox"/> 電話 (<input type="checkbox"/> TEL 番号 <input type="checkbox"/> 携帯電話) <input type="checkbox"/> FAX <input type="checkbox"/> メールアドレス <input type="checkbox"/> 郵送		

自由欄



※ 本シートは切り取ってご使用下さい。



High Class Design...

お風呂以外にも、トータルコーディネートいたします。

弊社の『ハリフォーム』『ヌリフォーム』『パネリフォーム』を使用した、浴室以外の空間のトータルコーディネートデザインも承っております。今までの実績として、洗面カウンターの『ヌリフォーム』から、エレベーター扉の『ハリフォーム』まで、幅広く承っております。壊さないリフォームで、様々な空間をトータルコーディネートいたします。



※ 施工希望箇所の現況によっては、造作補修工事等の別途工事を行う場合がございます。



株式会社バスシステムデザイン研究所

本 社 〒556-0022 大阪市浪速区桜川 3丁目2番14号 BSDビル
(阪神なんば線桜川駅④番出口すぐ)

Tel : 06-4392-8626 Fax : 06-4392-8625

東京営業所 〒143-0014 東京都大田区大森中 2丁目23番6号 フェニックスハイツ1階
(京急本線梅屋敷駅より 徒歩5分)

Tel : 03-6459-6526 Fax : 03-6459-6527

M A I L : info@ecobath.com



U R L : <https://www.ecobath.com/>

Facebook : <https://www.facebook.com/ecobath1/>